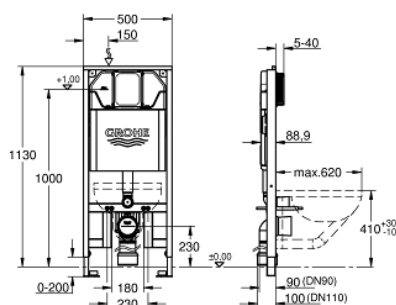


## 39 687 000 **RAPID SL SLIM ÉLÉMENT POUR WC AVEC RÉSERVOIR DE CHASSE 88,9 MM, HAUTEUR D'INSTALLATION 1,13 M**



### DESCRIPTION DU PRODUIT

- pour mur porteur
- châssis en acier finition époxy
- pour cloison sèche, complètement pré-monté
- livré avec connexions fixes
- livré avec tiges et écrous pour fixation de la cuvette WC
- écartements des vis 180/230 mm
- coude de sortie Ø 90 mm
- réglable en profondeur
- réducteur Ø 90/110 mm
- garniture d'évacuation et d'alimentation
- réservoir de chasse SLIM, 3 - 6 l, contenant les caractéristiques suivantes :
  - réglage d'usine 6 l et 3 l
- mécanisme à déclenchement pneumatique compatible avec 3 modes de commande : double touche ou simple touche (non-interrompable) ou Start/Stop
- alimentation d'eau par le haut
- réservoir isolé contre la condensation
- raccordement d'eau 1/2" avec robinet d'équerre intégré et flexible sans outils
- installation du boîtier d'accès et gabarit de protection durant l'installation, sans outils, installation verticale
- pour une installation murale, munissez-vous des supports muraux 39 699 000
- pour installation d'une petite plaque de commande, commandez la trappe de visite 40 949 000 (vendue séparément)