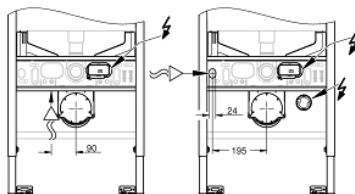
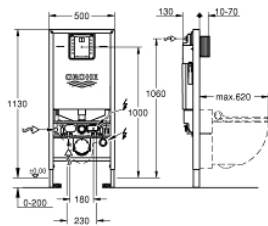


وصف المنتج



- عمود تعديل بسيط لألواح التدفق الصغيرة
 - يلائم التثبيتات على الجدران أو الجدران المتينة
 - إطار من الصلب مغطى بالمسحوق، ذاتي الدعم
 - يلائم التغطية الجافة، مجمع بالكامل سابقاً
 - من دون أنبوب مخرج
 - معتمد من TÜV
 - مسماران لتثبيت المرحاض
 - مسافة مسامير التثبيت 180/230 مم
 - عمق قابل للضبط
 - مقابِل 90/110 Ø مم
 - طقم توصيل للمدخل والمنفذ
- flushing cistern GDX, 6 l, containing following features:
- ضبط تسليم مصنع 6 لتر و3 لتر
- إيقاف أو تدفق منفرد
- صمام صرف هوائي يقدم 3 أوضاع للتشغيل: تدفق ثنائي أو تشغيل/
 - مصدر إمداد المياه من اليمين أو الخلف أو الأعلى
 - ضجيج منخفض (المجموعة الأولى وفقاً لمواصفات الضجيج الألمانية)
 - معزول عن التكثف تماماً
- تركيبه بالدفع
- "_ وصلة إمداد بالماء تشمل صمام زاوية متكاملًا وقارن خرطوم مرن يتم مرحلة الإنشاءات
- لا حاجة إلى أدوات لتركيب فتحة التفتيش بما في ذلك الحماية أثناء
 - للاستخدام الرأسي
- على حدة)
- للتركيب على الجدار، يرجى شراء الحوامل الجدارية 38 558 00M (شباع 66 791 66 (شباع على حدة)
 - لتركيب لوح التدفق 197 × 156 مم، يُرجى شراء عمود التعديل 000
 - يتضمن أداة إدارة التدفق
 - يقلل تدفق الدفق
 - يمنع الانسكاب في المراحيض التي من دون حافة

[illegible]