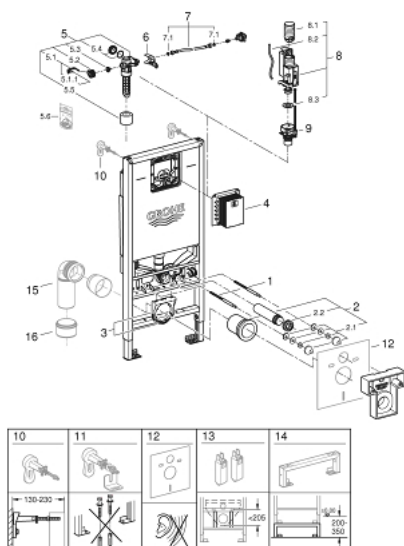


39 597 000 **RAPID SLX BÂTI-SUPPORT WC, HAUTEUR D'INSTALLATION 1,13 M, AVEC PRISE ET RACCORDEMENT WC LAVANT FOURNIS**



PIÈCES DE RECHANGE, janvier 2020 – now

- 1: boulon fileté (x2) (Numéro de commande 4276400M)
- 2: Set d'alimentation et évacuation pour la cuvette (Numéro de commande 37311K00)
- 2.1: SET DE FIXATION WC/BIDET (Numéro de commande 43511SH0)
- 2.2: Nez de jonction (Numéro de commande 37119000)
- 3: Support (Numéro de commande 42243000)
- 4: Trappe de visite pour petites plaques de commande (Numéro de commande 40911000)
- 5: Robinet flotteur (Numéro de commande 42583000)
- 5.1: Levier (Numéro de commande 43734000)
- 5.1.1: Joint (Numéro de commande 4377000M)
- 5.2: Tete De Soupape (Numéro de commande 43536000)
- 5.3: Membrane (Numéro de commande 4375800M)
- 5.4: Bouchon latéral avec joint (Numéro de commande 43735000)
- 5.5: Soupape Flotteur (Numéro de commande 4379100M)
- 5.6: Kit de joints (Numéro de commande 43722000)*
- 6: support (Numéro de commande 42246000)
- 7: Tube d'alimentation (Numéro de commande 42233000)
- 7.1: Joint torique 35 x 2 (Numéro de commande 0319100M)
- 8: Soupape de chasse double touche AV1 (Numéro de commande 42320000)
- 8.1: RALLONGE (Numéro de commande 42313000)
- 8.2: CAPILAIRE AV1 (Numéro de commande 42319000)
- 8.3: Joint (Numéro de commande 42310000)
- 9: Siège de soupape (Numéro de commande 42593000)
- 10: équerre murale (Numéro de commande 38558000)*
- 11: Équerre de fixation murale (Numéro de commande 38733000)*
- 12: Set d'isolation phonique (Numéro de commande 37131000)*
- 13: Accessoire (Numéro de commande 39607000)*
- 14: Rallonge (Numéro de commande 38629000)*
- 15: Sortie coudée PP DN 90 avec raccord (Numéro de commande 42327000)*
- 16: REDUCTION (Numéro de commande 42242000)*

* Accessoires en option