

39 504 000 **RAPID SL 3 EN 1 SET POUR WC, HAUTEUR 1,13 M**

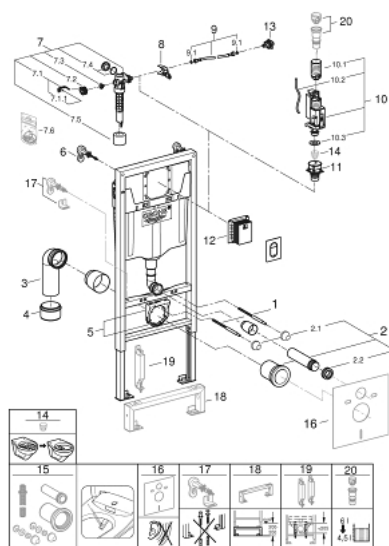


DESCRIPTION DU PRODUIT

- Couleur: chromé
- réservoir de chasse GD 2, 6 - 9 l
- Rapid SL pour WC (38 528 001)
- plaque de commande Arena Cosmopolitan S, chrome (37 624 000)
- équerre murale (38 558 00M)
- y compris axe de révision 40 911 000 pour le montage de petites plaques encastrées



39 504 000 **RAPID SL 3 EN 1 SET POUR WC, HAUTEUR 1,13 M**



PIÈCES DE RECHANGE, avril 2017 – now

- 1: boulon fileté (x2) (Numéro de commande 4276400M)
- 2: Set d'alimentation et évacuation pour la cuvette (Numéro de commande 37311K00)
- 2.1: SET DE FIXATION WC/BIDET (Numéro de commande 43511SH0)
- 2.2: Nez de jonction (Numéro de commande 37119000)
- 3: Sortie coudée PP DN 90 avec raccord (Numéro de commande 42327000)
- 4: REDUCTION (Numéro de commande 42242000)
- 5: Support (Numéro de commande 42243000)
- 6: équerre murale (Numéro de commande 3855800M)
- 7: Robinet flotteur (Numéro de commande 37095000)
- 7.1: Levier (Numéro de commande 43734000)
- 7.1.1: Joint (Numéro de commande 4377000M)
- 7.2: Tete De Soupape (Numéro de commande 43536000)
- 7.3: Membrane (Numéro de commande 4375800M)
- 7.4: Bouchon latéral avec joint (Numéro de commande 43735000)
- 7.5: Soupape Flotteur (Numéro de commande 4379100M)
- 7.6: Kit de joints (Numéro de commande 43722000)*
- 8: support (Numéro de commande 42246000)
- 9: Tube d'alimentation (Numéro de commande 42233000)
- 9.1: Joint torique 35 x 2 (Numéro de commande 0319100M)
- 10: Soupape de chasse double touche AV1 (Numéro de commande 42320000)
- 10.1: RALLONGE (Numéro de commande 42313000)
- 10.2: CAPILAIRE AV1 (Numéro de commande 42319000)
- 10.3: Joint (Numéro de commande 42310000)
- 11: Siège de soupape (Numéro de commande 42599000)
- 12: Trappe de visite pour petites plaques de commande (Numéro de commande 40911000)
- 13: Water connection (Numéro de commande 48561000)
- 14: Régulateur de débit (Numéro de commande 42300000)*
- 15: jeu de raccordement p. Sensia Arena/IGS (Numéro de commande 40899000)*
- 16: Set d'isolation phonique (Numéro de commande 37131000)*
- 17: Équerre de fixation murale (Numéro de commande 38733000)*
- 18: Rallonge (Numéro de commande 38629000)*
- 19: Accessoire (Numéro de commande 38779000)*
- 20: Adaptateur 4,5 l pour réservoir GD2 (Numéro de commande 42333000)*

* Accessoires en option