

## UNISSET 39 165 000 عنصر للمرحاض

### وصف المنتج



• صهيرج تفرغ GD 2

• 116 × 440 × 778 مم

• للتركيب المنفرد

• مسامران لتثبيت المرحاض

• مسافة مسامير التثبيت 180/230 مم

• كوع للمنفذ Ø 90 مم

• مقاتل Ø 90/110 مم

• طقم توصيل للمدخل والمنفذ

• صهيرج الدفق GD 2 إلى 9 ل، يحتوي على الميزات التالية:

• ضبط تسليم مصنع 6 لتر و3 لتر

• إيقاف أو تدفق منفرد

• صمام صرف هوائي يقدم 3 أوضاع للتشغيل: تدفق ثنائي أو تشغيل/

• مصدر إمداد المياه من اليسار أو اليمين أو الخلف أو الأعلى

• ضجيج منخفض (المجموعة الأولى وفقاً لمواصفات الضجيج الألمانية)

• صهيرج معزول عن التكثف

• " \_ براوية متكاملة بوصلة خراطيم مرنة مناسبة للدفع

• مرحلة الإنشاءات

• لا حاجة إلى أدوات لتركيب فتحة التفتيش بما في ذلك الحماية أثناء

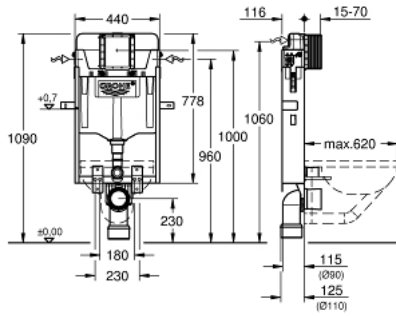
• للاستخدام الرأسي أو الأفقي

• على حدة

• التجهيز لمراحيض مزودة بدش باكسوارات إضافية 40 899 000 (تباع

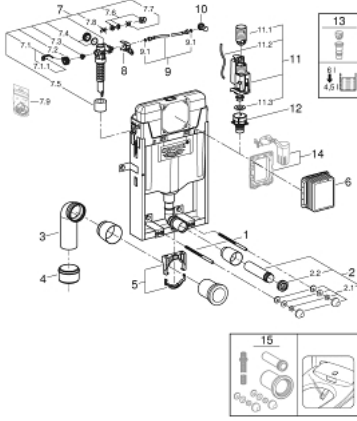
40 911 000 (تباع على حدة)

• لتركيب ألواح تدفق صغيرة، يرجى شراء عمود المراجعة



## UNISSET 39 165 000 عنصر للمرحاض

الآن - 2014 ربيع ثب س، قطع الغيار



- 1: مسمار ملولب (4276400M رقم الطلب: -).
  - 2: طقم توصيل للمدخل والمخرج في دورة المياه (37311K00 رقم الطلب: -).
  - 2.1: مثبت حوض (43511SH0 رقم الطلب: -).
  - 2.2: موصل (37119000 رقم الطلب: -).
  - 3: وحدة تخفيض (42242000 رقم الطلب: -).
  - 4: طية مخرج PP بقطر 90 ملم (42327000 رقم الطلب: -).
  - 5: دعم للطية الخارجية (42243000 رقم الطلب: -).
  - 6: فتحة الفحص (66783000 رقم الطلب: -).
  - 7: صمام ملء (37095000 رقم الطلب: -).
  - 7.1: مقبض (43734000 رقم الطلب: -).
  - 7.1.1: عازل (4377000M رقم الطلب: -).
  - 7.2: رأس صمام (43536000 رقم الطلب: -).
  - 7.3: ممبرين (4375800M رقم الطلب: -).
  - 7.4: غطاء مسمار (43735000 رقم الطلب: -).
  - 7.5: طفو صمام، 5 قطع (4379100M رقم الطلب: -).
  - 7.6: مجموعة أولسيهات\* (43722000 رقم الطلب: -).
  - 8: جهاز دعم (42246000 رقم الطلب: -).
  - 9: خرطوم توصيل (42397000 رقم الطلب: -).
  - 9.1: وردة عزل (0319100M رقم الطلب: -).
  - 10: محبس زاوية (42343000 رقم الطلب: -).
  - 11: صمام تصريف بطرد ثنائي (42320000 رقم الطلب: -) AV1.
  - 11.1: تطويلة لأنبوب الدفق الزائد (42313000 رقم الطلب: -).
  - 11.2: خرطوم هوائي (42319000 رقم الطلب: -).
  - 11.3: عازل (42310000 رقم الطلب: -).
  - 12: قاعدة صمام للطراز (42315000 رقم الطلب: -) GD2.
  - 13: مهيئ سعة 4.5 لتر لـ\* (42333000 رقم الطلب: -) GD2.
  - 14: مجموعة عكسية\* (38796000 رقم الطلب: -).
- : طقم تركيب عكسي لمرحاض مزود بدش SGI و Sensia Arena (40899000 رقم الطلب: -)

15

\* إكسسوارات اختيارية