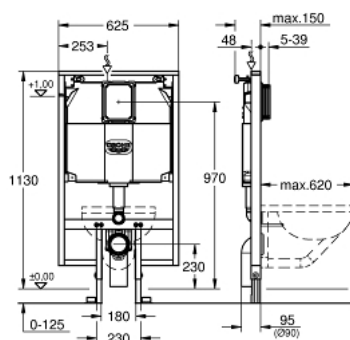


38 994 000 **RAPID SL BÂTI SUPPORT POUR WC, 1,13 M AVEC RÉSERVOIR DE CHASSE 80 MM**



DESCRIPTION DU PRODUIT

- largeur 0,62 m
- pour les salles de bain étroites, petites
- pour mur porteur
- châssis en acier finition époxy
- pour cloison sèche, complètement pré-monté
- livré avec connexions fixes
- avec réglage rapide et verrouillage de la hauteur
- livré avec kit de fixation
- certifié TÜV
- livré avec tiges et écrous pour fixation de la cuvette WC
- fixation céramique
- écartements des vis 180/230 mm
- PP sortie coude Ø 90 mm
- réglable en profondeur
- réduction en PP Ø 90/110 mm
- garniture d'évacuation et d'alimentation
- réservoir de chasse 80 mm, 6 - 9 l
- réglage d'usine 6 l et 3 l
- mécanisme à déclenchement pneumatique compatible avec 3 modes de commande : double touche ou simple touche (non-interrompable) ou Start/Stop
- alimentation d'en haut ou par l'arrière
- faible bruit (groupe I d'après les normes Allemandes du bruit)
- réservoir isolé contre la condensation
- alimentation d'eau ½" et raccordement flexible
- gabarit de réservation protecteur pendant installation et à recouper
- pour montage vertical
- compris les supports muraux 38 558 00M pour une installation murale
- pour installation d'une petite plaque de commande, commandez la trappe de visite 40 949 000 (vendue séparément)

38 994 000 **RAPID SL BÂTI SUPPORT POUR WC, 1,13 M AVEC RÉSERVOIR DE CHASSE 80 MM**



PIÈCES DE RECHANGE, janvier 2021 – now

- 1: boulon fileté (x2) (Numéro de commande 4276400M)
- 2: Set d'alimentation et évacuation pour la cuvette (Numéro de commande 37311K00)
- 2.1: SET DE FIXATION WC/BIDET (Numéro de commande 43511SH0)
- 2.2: Nez de jonction (Numéro de commande 37119000)
- 3: REDUCTION (Numéro de commande 42242000)
- 4: Rallonge d'évacuation (Numéro de commande 42766000)
- 5: Support (Numéro de commande 42243000)
- 6: Robinet flotteur (Numéro de commande 43991000)
- 6.1: Support (Numéro de commande 43995000)
- 6.2: Levier (Numéro de commande 43734000)
- 6.2.1: Joint (Numéro de commande 4377000M)
- 6.3: Tete De Soupape (Numéro de commande 43536000)
- 6.4: Membrane (Numéro de commande 4375800M)
- 6.5: Bouchon latéral avec joint (Numéro de commande 43735000)
- 6.6: Soupape Flotteur (Numéro de commande 4379100M)
- 7: Tube d'alimentation (Numéro de commande 42233000)
- 7.1: Joint torique 35 x 2 (Numéro de commande 0319100M)
- 8: Electroaimant (Numéro de commande 42385000)
- 9: Soupape de chasse double touche AV1 (Numéro de commande 42320000)
- 9.1: RALLONGE (Numéro de commande 42313000)
- 9.2: CAPILAIRE AV1 (Numéro de commande 42319000)
- 9.3: Joint (Numéro de commande 42310000)
- 10: CULOT DE SOUPAPE AV1 (Numéro de commande 42315000)
- 11: Set d'isolation phonique (Numéro de commande 37131000)*
- 12: Régulateur de débit (Numéro de commande 42300000)*
- 13: Adaptateur 4,5 l pour réservoir GD2 (Numéro de commande 42333000)*
- 14: jeu de raccordement p. Sensia Arena/IGS (Numéro de commande 40899000)*

* Accessoires en option