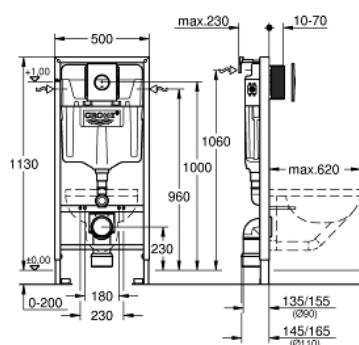


38 860 000 **RAPID SL 3 EN 1 SET POUR WC, HAUTEUR 1,13 M**

DESCRIPTION DU PRODUIT

- Couleur: chromé
- avec réservoir de chasse GD 2
- Rapid SL pour WC (38 528 001)
- plaque de commande Nova Cosmopolitan, chromé (38 765 000)
- équerre murale (38 558 00M)



38 860 000 **RAPID SL 3 EN 1 SET POUR WC, HAUTEUR 1,13 M**



PIÈCES DE RECHANGE, février 2013 – now

- 1: boulon fileté (x2) (Numéro de commande 4276400M)
 - 2: Set d'alimentation et évacuation pour la cuvette (Numéro de commande 37311K00)
 - 2.1: SET DE FIXATION WC/BIDET (Numéro de commande 43511SH0)
 - 2.2: Nez de jonction (Numéro de commande 37119000)
 - 3: Sortie coudée PP DN 90 avec raccord (Numéro de commande 42327000)
 - 4: REDUCTION (Numéro de commande 42242000)
 - 5: Support (Numéro de commande 42243000)
 - 6: Trappe de visite pour grandes plaques de commande
(Numéro de commande 66791000)
 - 7: Robinet flotteur (Numéro de commande 37095000)
 - 7.1: Levier (Numéro de commande 43734000)
 - 7.1.1: Joint (Numéro de commande 4377000M)
 - 7.2: Tete De Soupape (Numéro de commande 43536000)
 - 7.3: Membrane (Numéro de commande 4375800M)
 - 7.4: Bouchon latéral avec joint (Numéro de commande 43735000)
 - 7.5: Soupape Flotteur (Numéro de commande 4379100M)
 - 7.6: Kit de joints (Numéro de commande 43722000)*
 - 8: support (Numéro de commande 42246000)
 - 9: Tube d'alimentation (Numéro de commande 42233000)
 - 9.1: Joint torique 35 x 2 (Numéro de commande 0319100M)
 - 10: Electroaimant (Numéro de commande 42385000)
 - 11: Soupape de chasse double touche AV1 (Numéro de commande 42320000)
 - 11.1: RALLONGE (Numéro de commande 42313000)
 - 11.2: CAPILAIRE AV1 (Numéro de commande 42319000)
 - 11.3: Joint (Numéro de commande 42310000)
 - 12: CULOT DE SOUPAPE AV1 (Numéro de commande 42315000)
 - 13: équerre murale (Numéro de commande 3855800M)
 - 14: Vis de rosace (Numéro de commande 6636200M)
 - 15: Cadre de plaque (Numéro de commande 43207000)
 - 16: cache de recouvrement + touche (Numéro de commande 42375000)
 - 17: Adaptateur (Numéro de commande 38796000)*
 - 18: Set d'isolation phonique (Numéro de commande 37131000)*
 - 19: Adapteur 4,5 l pour réservoir GD2 (Numéro de commande 42333000)*
 - 20: Accessoire (Numéro de commande 38779000)*
 - 21: Équerre de fixation murale (Numéro de commande 38733000)*
- * Accessoires en option