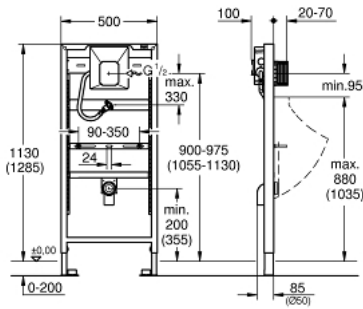


GROHE RAPIDO U RAPID SL 38 786 001 عنصر لمبولة مع

وصف المنتج

- ارتفاع التركيب 1.13 و 03.1 م
- الحمراء 6 فولت أو 230 فولت
- بلائم التشغيل اليدوي أو InortceT الجهاز الإلكتروني بالأشعة تحت
- بلائم التنبيهات على الجدران أو الجدران المتينة
- إطار من الصلب مغطى بالمسحوق، ذاتي الدعم
- بلائم التكمسية الجافة، مجمع بالكامل سابقا
- وصلات تركيب قابلة لتعديل الارتفاع
- معتمد من TÜV
- طية منفذ HT بقطر 50 مم
- مسامير تثبيت M8، مع جهاز تثبيت للسيراميك
- وصلة التركيب المدمج وقطع التوصيل المدمج
- مجموعة المياه بصمام إيقاف
- الحد الأدنى لضغط التدفق 0.5 بار
- أقصى ضغط تشغيل 10 بار
- مساعد الدفق
- وحدة وظيفية مفحوصة سابقا في المصنع
- وصلات إمداد بالمياه _ بوصة بملولب خارجي
- علبة توصيل لمصدر الكهرباء الرئيسي 230 فولت
- علبة التركيب بالحشية



- مرحلة الإنشاءات لأطقم التركيب النهائي بالأبعاد 116 x 144 مم
- فتحة التفتيش القابلة للتقصير، بما في ذلك الحماية أثناء
- على حدة)
- للتركيب على الجدار، يرجى شراء الحوامل الجدارية 38 558 00M (تباع

GROHE RAPIDO U عنصر لمبولة مع RAPID SL 38 786 001

الآن - 2011 سرام, قطع الغيار

1: كوع مخرج 2 بوصة (42943000 رقم الطلب:-)

1.1: حامل لكوع المخرج (42236000 رقم الطلب:-)

2: مسمار ملول (43078000 رقم الطلب:-)

3: تثبيت (4307500M رقم الطلب:-)

4: علبة توصيل محول (42279000 رقم الطلب:-)

5: فتحة الفحص (66838000 رقم الطلب:-)

6: سدادة إمداد (43392000 رقم الطلب:-)

7: حوامل حائطية* (3855800M رقم الطلب:-)

* إكسسوارات اختيارية

