

UNISSET 38 643 001 عنصر للمرحاض بحاوية EPS

وصف المنتج



• صهريج تفرغ GD 2

• وحدة EPS عازلة للصوت للبناء

• 830 x 480 x 130 mm

• مهايئات عامود للتثبيت النموذجي

• لتركيب منفرد أو مسطرة

• عامود جداري بأكسسوارات تركيب لتركيب منفرد

• مسامران لتثبيت المرحاض

• مسافة مسامير التثبيت 180/230 مم

• كوع للمنفذ Ø 90 مم

• عمق قابل للضبط

• مقادير Ø 90/110 مم

• طقم توصيل للمدخل والمنفذ

• صهريج الدفع GD 2 إلى 9 ل، يحتوي على الميزات التالية:

• ضبط تسليم مصنع 6 لتر و 3 لتر

• إيقاف أو تدفق منفرد

• صمام صرف هوائي يقدم 3 أوضاع للتشغيل: تدفق ثنائي أو تشغيل/

• مصدر إمداد المياه من اليسار أو اليمين أو الخلف أو الأعلى

• ضجيج منخفض (المجموعة الأولى وفقاً لمواصفات الضجيج الألمانية)

• معزول عن التكثف

• تركيبه بالدفع

• " _ وصلة إمداد بالماء تشمل صمام زاوية متكاملًا وقارن خرطوم مرن يتم

• للاستخدام الرأسي أو الأفقي

• مرحلة الإنشاءات

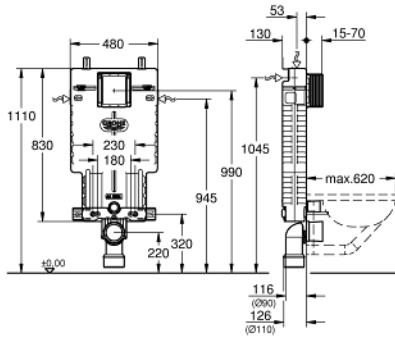
• لا حاجة إلى أدوات لتركيب فتحة التفتيش بما في ذلك الحماية أثناء

• على حدة

• التجهيز لمرحاض مزودة بدش بأكسسوارات إضافية 40 899 000 (تباع

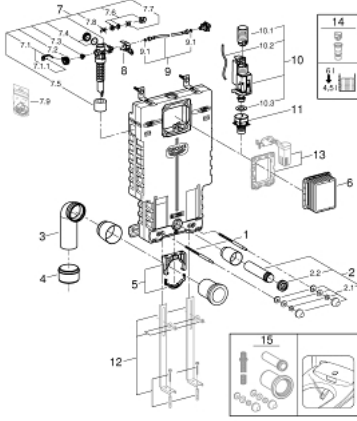
40 911 000 (تباع على حدة)

• لتركيب ألواح تدفق صغيرة، يرجى شراء عمود المراجعة



UNISSET 38 643 001 عنصر للمرحاض بحاوية EPS

الآن - 2017 ربوت كذا، قطع الغيار



- 1: مسمار ملولب (رقم الطلب: 4276400M).
- 2: طقم توصيل للمدخل والمخرج في دورة المياه (رقم الطلب: 37311K00).
- 2.1: مثبت حوض (رقم الطلب: 43511SH0).
- 2.2: موصل (رقم الطلب: 37119000).
- 3: طية مخرج PP بقطر 90 ملم (رقم الطلب: 42327000).
- 4: وحدة تخفيض (رقم الطلب: 42242000).
- 5: دعم للطية الخارجية (رقم الطلب: 42243000).
- 6: فتحة الفحص (رقم الطلب: 66783000).
- 7: صمام ملء (رقم الطلب: 37095000).
- 7.1: مقبض (رقم الطلب: 43734000).
- 7.1.1: عازل (رقم الطلب: 4377000M).
- 7.2: رأس صمام (رقم الطلب: 43536000).
- 7.3: ممبرين (رقم الطلب: 4375800M).
- 7.4: غطاء مسمار (رقم الطلب: 43735000).
- 7.5: طفو صمام، 5 قطع (رقم الطلب: 4379100M).
- 7.6: مجموعة اولسيهات* (رقم الطلب: 43722000).
- 8: جهاز دعم (رقم الطلب: 42246000).
- 9: خرطوم توصيل (رقم الطلب: 42233000).
- 9.1: وردة عزل (رقم الطلب: 0319100M).
- 10: صمام تصريف بطرد ثنائي (رقم الطلب: 42320000) AV1.
- 10.1: تطويلة لأنبوب الدفع الزائد (رقم الطلب: 42313000).
- 10.2: خرطوم هوائي (رقم الطلب: 42319000).
- 10.3: عازل (رقم الطلب: 42310000).
- 11: قاعدة صمام للطراز (رقم الطلب: 42315000) GD2.
- 12: قاعدة دعم* (رقم الطلب: 37304000).
- 13: مجموعة عكسية* (رقم الطلب: 38796000).
- 14: مهبط سعة 4.5 لتر لـ (رقم الطلب: 42333000) GD2.
- 15: طقم تركيب عكسي لمرحاض مزود بدش SGI و Sensia Arena (رقم الطلب: 40899000).

15

* إكسسوارات* اختيارية