

RAPID SL 38 536 001 طقم 2 في 1 القاعده، ارتفاع التركيب 1.13 م



وصف المنتج:

• صهيرج تفرغ 2 GD

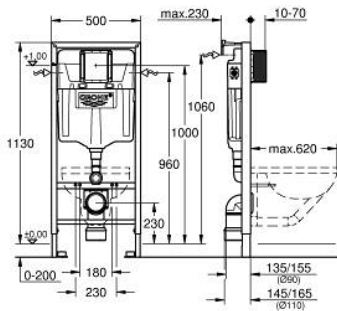
• يتألف مما يلي:

• عنصر Rapid SL للمرحاض (38 528 001)

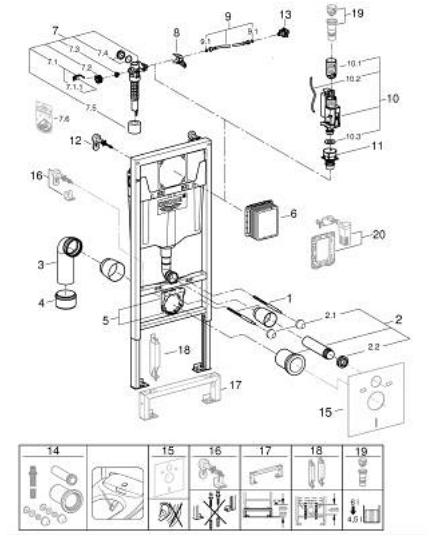
• حوامل جدارية (38 558 00M)

for use with Rapid SL and Uniset with GD 2 cistern please order shaft 40

911 000 (sold separately) •



RAPID SL 38 536 001 طقم 2 في 1 القاعده، ارتفاع التركيب 1.13 م



الآن - 2021 ربتببس، قطع الغيار

1: مسمار ملولب (رقم الطلب: 4276400M).

2: طقم توصيل للمدخل والمخرج في دورة المياه (رقم الطلب: 37311K00).

2.1: مثبت حوض (رقم الطلب: 43511SH0).

2.2: موصل (رقم الطلب: 37119000).

3: طية مخرج PP بقطر 90 ملم (رقم الطلب: 42327000).

4: وحدة تخفيض (رقم الطلب: 42242000).

5: دعم للطية الخارجية (رقم الطلب: 42243000).

6: فتحة الفحص (رقم الطلب: 66791000).

7: صمام ملء (رقم الطلب: 37095000).

7.1: مقبض (رقم الطلب: 43734000).

7.1.1: عازل (رقم الطلب: 4377000M).

7.2: رأس صمام (رقم الطلب: 43536000).

7.3: ممبرين (رقم الطلب: 4375800M).

7.4: غطاء مسمار (رقم الطلب: 43735000).

7.5: طفو صمام، 5 قطع (رقم الطلب: 4379100M).

7.6: مجموعة اولسيهات* (رقم الطلب: 43722000).

8: جهاز دعم (رقم الطلب: 42246000).

9: خرطوم توصيل (رقم الطلب: 42233000).

9.1: وردة عزل (رقم الطلب: 0319100M).

10: صمام تصريف بطرد ثنائي (رقم الطلب: 42320000) AV1.

10.1: تطويلة لأنبوب الدفع الزائد (رقم الطلب: 42313000).

10.2: خرطوم هوائي (رقم الطلب: 42319000).

10.3: عازل (رقم الطلب: 42310000).

11: قاعدة صمام للطراز (رقم الطلب: 42315000) GD2.

12: حوامل حائطية (رقم الطلب: 3855800M).

13: Water connection (رقم الطلب: 48561000).

: طقم تركيب عكسي لمرحاض مزود بدش و SGI* (رقم الطلب: 40899000).

14

15: مجموعة مرحاض للحماية من الضجيج* (رقم الطلب: 37131000).

16: حوامل حائطية إضافية، تركيب من* (رقم الطلب: 38733000).

17: تطويلة* (رقم الطلب: 38629000).

18: أكسسوارات* (رقم الطلب: 38779000).

https://www.grohe-mena.com/ar_cy/rapid-sl-38536001.html

19: مهنئ سعة 4.5 لتر* (رقم الطلب: 42333000) GD2.

20: مجموعة عكسية* (رقم الطلب: 38796000).

*أكسسوارات اختيارية