

RAPID SL 38 528 00D عنصر للمرحاض، ارتفاع التركيب 1.13 م

(1/2) وصف المنتج



• اللون: كروم

• with flushing cistern GD 2, 4.5 - 6 l

• يلائم التثبيتات على الجدران أو الجدران المتينة

• إطار من الصلب مغطى بالمسحوق، ذاتي الدعم

• يلائم التغطية الجافة، مجمع بالكامل سابقا

• مع توصيلات ثابتة

• ضبط سريع، قابل للقف

• مادة تثبيت

• معتمد من TÜV

• مسامير لتثبيت المرحاض

• جهاز تثبيت للسيراميك

• أكسسوارات إضافية 38 779 000

• سيراميك مرحاض بمنطقة تحميل صغيرة (أقل من 205 مم) يتطلب

• مسافة مسامير التثبيت 180/230 مم

• كوع للمنفذ Ø 90 مم

• عمق قابل للضبط

• مقاييل Ø 90/110 مم

• طقم توصيل للمدخل والمنفذ

flushing cistern GD 2, 4.5 - 6 l, containing following features:

adjustment ex factory 3 l and 4.5 l

• إيقاف أو تدفق منفرد

• صمام صرف هوائي يقدم 3 أوضاع للتشغيل: تدفق ثنائي أو تشغيل /

• مصدر إمداد المياه من اليسار/ اليمين أو الخلف

• ضجيج منخفض (المجموعة الأولى وفقا لمواصفات الضجيج الألمانية)

• معزول عن التكتف

تركيبه بالدفع

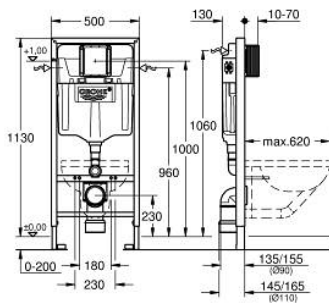
• " _ وصلة إمداد بالماء تشمل صمام زاوية متكاملًا وقارن خرطوم مرن يتم

مرحلة الإنشاءات

• لا حاجة إلى أدوات لتركيب فتحة التفتيش بما في ذلك الحماية أثناء

• للاستخدام الرأسي أو الأفقي

• يتضمن مهايئ تقليل مقدار التدفق الأقصى إلى 4.5 ل



Pure Freude
an Wasser



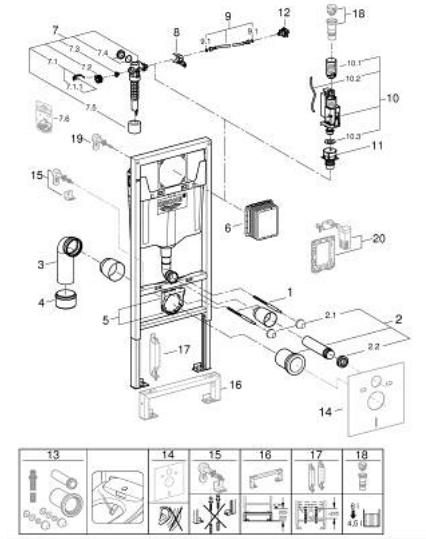
RAPID SL 38 528 00D عنصر للمرحاض، ارتفاع التركيب 1.13 م

(2/2) وصف المنتج

40 911 000 (يُباع على حدة)

• لتركيب ألواح تدفق صغيرة، يُرجى شراء عمود المراجعة

RAPID SL 38 528 00D عنصر للمرحاض، ارتفاع التركيب 1.13 م



الآن - 2022 ربتببس، قطع الغيار

1: مسمار ملولب (رقم الطلب: 4276400M)

2: طقم توصيل للمدخل والمخرج في دورة المياه (رقم الطلب: 37311K00)

2.1: مثبت حوض (رقم الطلب: 43511SH0)

2.2: موصل (رقم الطلب: 37119000)

3: طية مخرج PP بقطر 90 ملم (رقم الطلب: 42327000)

4: وحدة تخفيض (رقم الطلب: 42242000)

5: دعم للطية الخارجية (رقم الطلب: 42243000)

6: فتحة الفحص (رقم الطلب: 66791000)

7: صمام ملء (رقم الطلب: 37095000)

7.1: مقبض (رقم الطلب: 43734000)

7.1.1: عازل (رقم الطلب: 4377000M)

7.2: رأس صمام (رقم الطلب: 43536000)

7.3: ممبرين (رقم الطلب: 4375800M)

7.4: غطاء مسمار (رقم الطلب: 43735000)

7.5: طفو صمام، 5 قطع (رقم الطلب: 4379100M)

7.6: مجموعة اولسيهات* (رقم الطلب: 43722000)

8: جهاز دعم (رقم الطلب: 42246000)

9: خرطوم توصيل (رقم الطلب: 42233000)

9.1: وردة عزل (رقم الطلب: 0319100M)

10: صمام تصريف بطرد ثنائي (رقم الطلب: 42320000) AV1

10.1: تطويلة لأنبوب الدفع الزائد (رقم الطلب: 42313000)

10.2: خرطوم هوائي (رقم الطلب: 42319000)

10.3: عازل (رقم الطلب: 42310000)

11: قاعدة صمام للطراز (رقم الطلب: 42315000) GD2

12: Water connection (رقم الطلب: 48561000)

1: طقم تركيب عكسي لمرحاض مزود بدش SGI و Sensia Arena (رقم الطلب: 40899000)

3

14: مجموعة مرحاض للحماية من الضجيج* (رقم الطلب: 37131000)

15: حوامل حائطية إضافية، تركيب من* (رقم الطلب: 38733000)

16: تطويلة* (رقم الطلب: 38629000)

17: أكسسوارات* (رقم الطلب: 38779000)

18: مهيئ سعة 4.5 لتر ل* (رقم الطلب: 42333000) GD2
https://www.grohe-mena.com/ar_cy/rapid-sl-3852800D.html

19: حوامل حائطية* (رقم الطلب: 3855800M)

20: طقم توصيل رايبند اس ال القاعده بدش* (رقم الطلب: 38925000)

21: مجموعة عكسية* (رقم الطلب: 38796000)