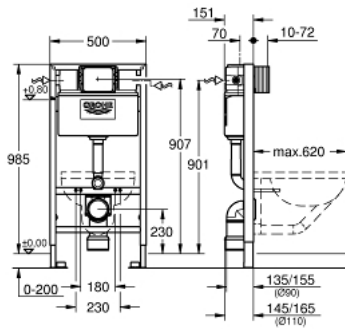


RAPID SL 38 525 001 عنصر للمرحاض، ارتفاع التركيب 1.00 م

وصف المنتج

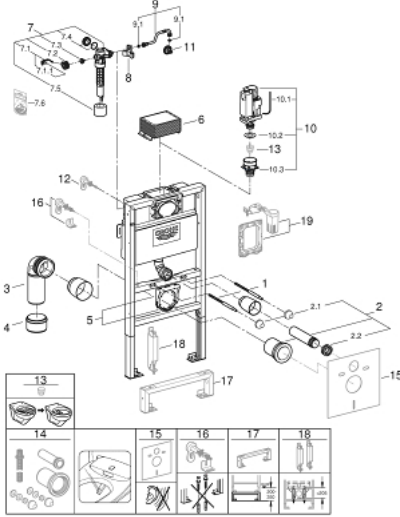


- مع صهريج دفع 6 إلى 9 ل
- يلائم التثبيتات على الجدران أو الجدران المتينة
- إطار من الصلب مغطى بالمسحوق، ذاتي الدعم
- يلائم التغطية الجافة، مجمع بالكامل سابقاً
- مع توصيلات ثابتة
- معتمد من TÜV
- مسامير لتثبيت المرحاض
- أكسسوارات إضافية 38 779 000
- سيراميك مرحاض بمنطقة تحميل صغيرة (أقل من 205 مم) يتطلب
- مسافة مسامير التثبيت 180/230 مم
- كوع للمنفذ Ø 90 مم
- عمق قابل للضبط
- مقادير Ø 90/110 مم
- طقم توصيل للمدخل والمنفذ
- صهريج الدفع، 6 إلى 9 ل، يحتوي على الميزات التالية:
- إيقاف أو تدفق منفرد
- صمام صرف هوائي يقدم 3 أوضاع للتشغيل: تدفق ثنائي أو تشغيل/
- التشغيل الأمامي أو العلوي
- مصدر إمداد المياه من اليسار/ اليمين أو الخلف
- ضجيج منخفض (المجموعة الأولى وفقاً لمواصفات الضجيج الألمانية)
- معزول عن التكثف
- تركيبه بالدفع
- " _ وصلة إمداد بالماء تشمل صمام زاوية متكاملًا وقارن خرطوم مرن يتم الإنشاءات
- فتحة التفتيش قابلة للتقصير، بما في ذلك الحماية أثناء مرحلة
- على حدة
- للتركيب على الجدار، يرجى شراء الحوامل الجدارية 38 558 00M (شباع
- 40 950 000 (شباع على حدة)
- لتركيب ألواح تدفق صغيرة، يرجى شراء عمود المراجعة



RAPID SL 38 525 001 عنصر للمرحاض، ارتفاع التركيب 1.00 م

الآن - 2021 ربيع فون، قطع الغيار



- 1: مسمار ملولب (4276400M رقم الطلب).
- 2: طقم توصيل للمدخل والمخرج في دورة المياه (37311K00 رقم الطلب).
- 2.1: مثبت حوض (43511SH0 رقم الطلب).
- 2.2: موصل (37119000 رقم الطلب).
- 3: طية مخرج PP بقطر 90 ملم (42327000 رقم الطلب).
- 4: وحدة تخفيض (42242000 رقم الطلب).
- 5: دعم للطية الخارجية (42243000 رقم الطلب).
- 6: فتحة الفحص للبيستم 0.82 م (42326000 رقم الطلب).
- 7: صمام ملء (37095000 رقم الطلب).
- 7.1: مقبض (43734000 رقم الطلب).
- 7.1.1: عازل (4377000M رقم الطلب).
- 7.2: رأس صمام (43536000 رقم الطلب).
- 7.3: ممبرين (4375800M رقم الطلب).
- 7.4: غطاء مسمار (43735000 رقم الطلب).
- 7.5: طفو صمام، 5 قطع (4379100M رقم الطلب).
- 7.6: مجموعة اولسيهات* (43722000 رقم الطلب).
- 8: جهاز دعم (42195000 رقم الطلب).
- 9: جلبة التدفق الزائد (43325000 رقم الطلب).
- 9.1: وردة عزل (0319100M رقم الطلب).
- 10 AV1: كامل (42314000 رقم الطلب).
- 10.1: خرطوم هوائي (42319000 رقم الطلب).
- 10.2: عازل (42310000 رقم الطلب).
- 10.3: قاعدة صمام للطرار (42315000 رقم الطلب) GD2.
- 11: Water connection (48561000 رقم الطلب).
- 12: حوامل حائطية* (3855800M رقم الطلب).
- 13: مقيد تدفق* (42300000 رقم الطلب).
- 14: طقم تركيب عكسي لمرحاض مزود بدش Sensia Arena و SGI* (40899000 رقم الطلب).
- 15: مجموعة مرحاض للحماية من الضجيج* (37131000 رقم الطلب).
- 16: حوامل حائطية إضافية، تركيب مرن* (38733000 رقم الطلب).
- 17: تطويلة* (38629000 رقم الطلب).