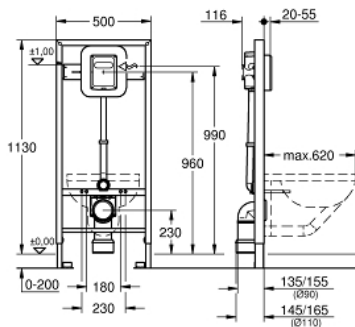


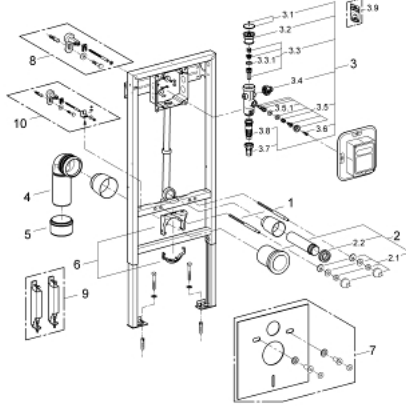
وصف المنتج

- اللون: كروم
- مع صمام دفع 6 إلى 9 ل
- يلائم التشغيل اليدوي/ الإلكتروني
- يلائم التثبيتات على الجدران أو الجدران المتينة
- إطار من الصلب بتغطية فويل/ مجلفنة على الساخن، داعم ذاتيًا
- يلائم التغطية الجافة، مجمع بالكامل سابقًا
- معتمد من TÜV
- مسامران لتثبيت المرحاض
- مسافة مسامير التثبيت 180/230 مم
- أكسسوارات إضافية 38 779 000
- سيراميك مرحاض بمنطقة تحميل صغيرة (أقل من 205 مم) يتطلب
- كوع من البولي بروبيلين للمنقذ بقطر 90 مم
- عمق قابل للضبط
- مثقل من البولي بروبيلين بقطر 90/110 مم
- طقم توصيل للمدخل والمنفذ
- التشغيل اليدوي/ الإلكتروني
- ضجيج منخفض (المجموعة الأولى وفقًا لمواصفات الضجيج الألمانية)
- _ بوصة
- صمام إيقاف
- 6 إلى 9 ل قابل للتعديل
- طية الدفع
- تعديل معدل التدفق
- على حدة)
- للتركيب على الجدار، يرجى شراء الحوامل الجدارية 38 558 00M (تباع



RAPID SL 38 519 001 عنصر للمرحاض مع صمام طرد، ارتفاع التركيب 1.13 م

الآن - 2012 ربيع تم تبس، قطع الغيار



1: مسمار ملولب (4276400M رقم الطلب).

2: طقم توصيل للمدخل والمخرج في دورة المياه (37311K00 رقم الطلب).

2.1: مثبت حوض (43511SH0 رقم الطلب).

2.2: موصل (37119000 رقم الطلب).

3: صمام دفع لدورة المياه (37153000 رقم الطلب).

3.1: عجلة يدوية (43043000 رقم الطلب).

3.2: غطاء (43122000 رقم الطلب).

3.3: مكبس (43451000 رقم الطلب).

3.3.1: جلبية (4376900M رقم الطلب).

3.4: سدادة إمداد (43405000 رقم الطلب).

3.5: صمام الأمان (43422000 رقم الطلب).

3.5.1: ممبرين (4377300M رقم الطلب).

3.6: عامود تشغيل (43067000 رقم الطلب).

3.7: جلبية صرف (43326000 رقم الطلب).

3.8: فتحة خانق (43407000 رقم الطلب).

3.9: مجموعة اولسيهات* (43012000 رقم الطلب).

4: طية مخرج PP بقطر 90 ملم (42327000 رقم الطلب).

5: وحدة تخفيض (42242000 رقم الطلب).

6: دعم للطية الخارجية (42243000 رقم الطلب).

7: مجموعة مرحاض للحماية من الضجيج* (37131000 رقم الطلب).

8: حوامل حائطية* (3855800M رقم الطلب).

9: أكسسوارات* (38779000 رقم الطلب).

10: حوامل حائطية إضافية، تركيب مرن* (38733000 رقم الطلب).

* إكسسوارات* اختيارية