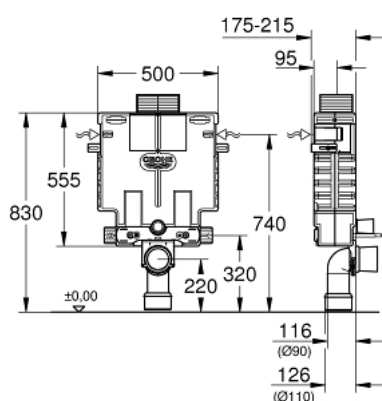


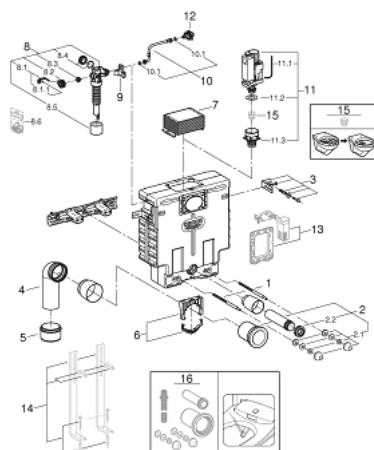
## 38 415 001 UNISSET BÂTI SUPPORT POUR WC, 0.82 M



### DESCRIPTION DU PRODUIT

- avec réservoir de chasse 6 - 9 l
- positionnement de la commande en avant ou par dessus
- module EPS antibruit à encastrer
- adaptateur rails pour la fixation du module
- rail mural avec accessoires de fixation pour montage individuel
- livré avec tiges et écrous pour fixation de la cuvette WC
- écartements des vis 180/230 mm
- coude de sortie Ø 90 mm
- réglable en profondeur
- garniture d'évacuation et d'alimentation
- réservoir de chasse:
  - mécanisme à déclenchement pneumatique compatible avec 3 modes de commande : double touche ou simple touche (non-interrompable) ou Start/Stop
- alimentation par la gauche, la droite, le dessus
- faible bruit (groupe I d'après les normes Allemandes du bruit)
- réservoir isolé contre la condensation
- alimentation 1/2"
- robinet d'équerre 1/2"
- gabarit de réservation protecteur pendant installation et à recouper
- préparation pour douche toilettes avec accessoire supplémentaire 40 899 000
- pour l'installation d'une petite plaque de commande, commandez la trappe de visite 40 950 000 (vendue séparément)

## 38 415 001 UNISET BÂTI SUPPORT POUR WC, 0.82 M



### PIÈCES DE RECHANGE, novembre 2021 – now

- 1: boulon fileté (x2) (Numéro de commande 4276400M)
- 2: Set d'alimentation et évacuation pour la cuvette (Numéro de commande 373 11K00)
- 2.1: SET DE FIXATION WC/BIDET (Numéro de commande 43511SH0)
- 2.2: Nez de jonction (Numéro de commande 37119000)
- 3: Kit de fixation complet, 2 pcs. (Numéro de commande 4276300M)
- 4: Sortie soudée PP DN 90 avec raccord (Numéro de commande 42327000)
- 5: REDUCTION (Numéro de commande 42242000)
- 6: Support (Numéro de commande 42243000)
- 7: BLOC DE REVISION (Numéro de commande 42326000)
- 8: Robinet flotteur (Numéro de commande 37095000)
- 8.1: Levier (Numéro de commande 43734000)
- 8.1.1: Joint (Numéro de commande 4377000M)
- 8.2: Tete De Soupape (Numéro de commande 43536000)
- 8.3: Membrane (Numéro de commande 4375800M)
- 8.4: Bouchon latéral avec joint (Numéro de commande 43735000)
- 8.5: Soupape Flotteur (Numéro de commande 4379100M)
- 8.6: Kit de joints (Numéro de commande 43722000)\*
- 9: Support Pour Robinet Flotteur (Numéro de commande 42195000)
- 10: flexible (Numéro de commande 43325000)
- 10.1: Joint torique 35 x 2 (Numéro de commande 0319100M)
- 11: Soupape mécanisme AV1 (Numéro de commande 42314000)
- 11.1: CAPILAIRE AV1 (Numéro de commande 42319000)
- 11.2: Joint (Numéro de commande 42310000)
- 11.3: CULOT DE SOUPAPE AV1 (Numéro de commande 42315000)
- 12: Water connection (Numéro de commande 48561000)\*
- 13: Adaptateur (Numéro de commande 38796000)\*
- 14: Supports porteurs (Numéro de commande 37304000)\*
- 15: Régulateur de débit (Numéro de commande 42300000)\*
- 16: jeu de raccordement p. Sensia Arena/IGS (Numéro de commande 4089900 0)\*

\* Accessoires en option