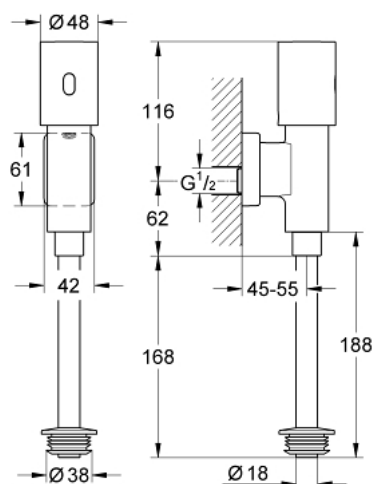


37 421 000 TECTRON RONDO INFRAROUGE-ELECTRONIQUE POUR URINOIR

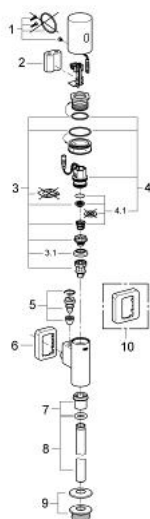


DESCRIPTION DU PRODUIT

- Couleur: chromé
- avec détecteur infrarouge pour la communication bi-directionnelle pour la surveillance, la configuration et le service
- pile lithium 6 V, type CR-P2
- durée de vie de la pile : environ 7 ans (150 activations par jour)
- finition GROHE LongLife
- boîtier métallique
- montage mural apparent
- pression dynamique min. 0,5 bar
- pression de service 10 bars maximum
- avec robinet de barrage
- tube de chasse avec connecteur en caoutchouc
- voyant indicateur de pile déchargée
- 7 programmes paramétrés
- rinçage automatique
- mode de nettoyage
- prérinçage on/off
- des fonctions supplémentaires et des réglages précis par télécommande 36 407
- durée de débit ajustable manuellement ou par télécommande
- marquage de conformité CE



37 421 000 TECTRON RONDO INFRAROUGE-ELECTRONIQUE POUR URINOIR



PIÈCES DE RECHANGE, octobre 2012 – now

- 1: Vis de rosace (Numéro de commande 42422000)
- 2: Combiné (Numéro de commande 42886000)
- 3: piston (Numéro de commande 42797000)
- 3.1: Douille (Numéro de commande 4376500M)
- 4: Electrovanne (Numéro de commande 42438000)
- 4.1: Transformateur pour lampe du miroir (Numéro de commande 43581000)
- 5: Robinet d'arrêt (Numéro de commande 43393000)
- 6: Rosace (Numéro de commande 66734000)
- 7: écrou (Numéro de commande 42344000)
- 8: Tube de chasse (Numéro de commande 37035000)
- 9: Nez de jonction (Numéro de commande 43818000)
- 10: Rosace (Numéro de commande 37391000)*

* Accessoires en option