

وصف المنتج

• اللون: كروم

• \_بوصة

• صمام إيقاف

• 6 إلى 9 ل قابل للتعديل

• نطاق ضغط التدفق من 1.2 إلى 5.0 بار

• مع تعديل معدل التدفق

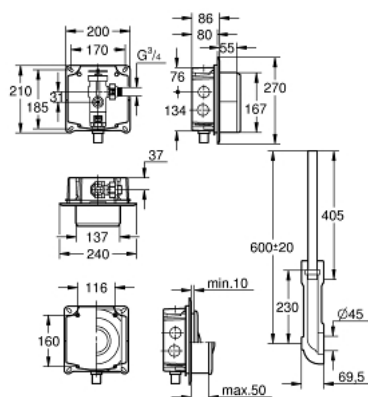
• علبة للتركيب المخفى مع كوع تدفق

• أنبوب دفع قابل لتعديل الطول

• من دون لوح التدفق/ التشغيل

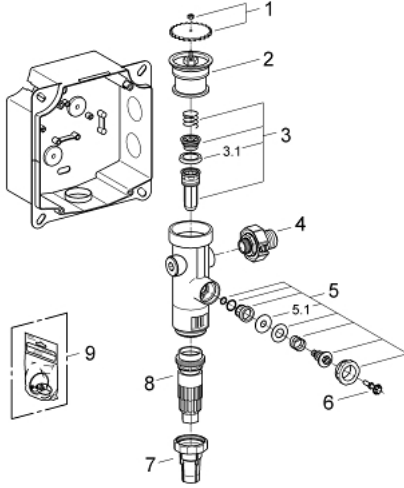
• ضجيج منخفض (المجموعة الأولى وفقاً لمواصفات الضجيج الألمانية)

• يتضمن مهائئ تقليل مقدار التدفق الأقصى إلى 4.5 ل



## 37 153 00D صمام دفع لدورة المياه

الآن - 2018 ريمفون, قطع الغيار



1: عجلة يدوية (رقم الطلب: 43043000)

2: غطاء (رقم الطلب: 42584000)

3: مكبس (رقم الطلب: 43451000)

3.1: جلبة (رقم الطلب: 4376900M)

4: سداة إمداد (رقم الطلب: 43405000)

5: صمام الأمان (رقم الطلب: 43422000)

5.1: ممبرين (رقم الطلب: 4377300M)

6: عامود تشغيل (رقم الطلب: 43067000)

7: جلبة صرف (رقم الطلب: 43326000)

8: فتحة خانق (رقم الطلب: 43407000)

9: مجموعة أولسيهات\* (رقم الطلب: 43012000)

\* إكسسوارات اختيارية