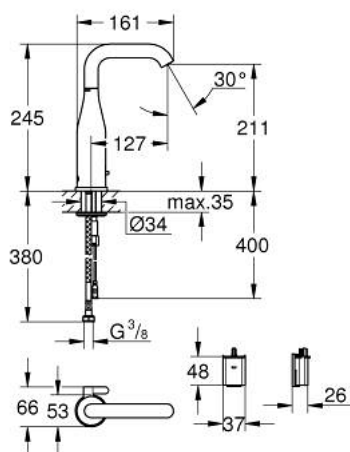


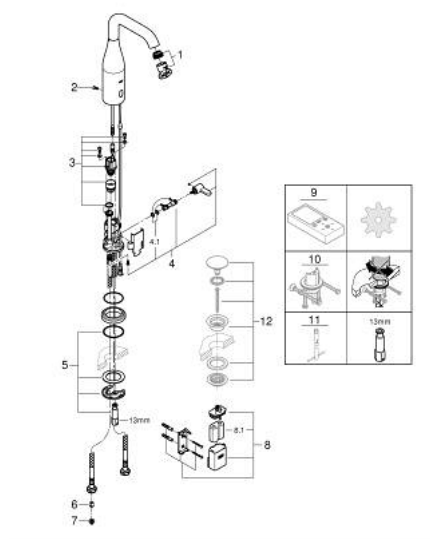
36 445 GL0 ESSENCE E INFRAROUGE ÉLECTRONIQUE POUR LAVABO 1/2" AVEC MITIGEUR ET LIMITEUR AJUSTABLE DE TEMPÉRATURE



DESCRIPTION DU PRODUIT

- Couleur: cool sunrise
- avec détecteur infrarouge pour la communication bi-directionnelle pour la surveillance, la configuration et le service
- pile lithium 6 V, type CR-P2
- durée de vie de la pile : environ 7 ans (150 activations par jour)
- finition GROHE Long-Life
- GROHE Water Saving économie d'eau
- maximum flow rate (at 3 bar): 5 l/min
- zone de pivotement réglable 0° / 150° / 360°
- régulateur de pulvérisation laminaire
- flexibles de raccordement souples
- clapet anti-retour
- filtres intégrés
- électrovanne intégré
- batterie externe
- système de montage rapide
- voyant indicateur de pile déchargée
- 7 programmes paramétrés
- rinçage automatique
- désinfection thermique
- mode de nettoyage
- des fonctions supplémentaires et des réglages précis par télécommande 36 407
- marquage de conformité CE
- protection robinetterie de type IP 59K

36 445 GL0 ESSENCE E INFRAROUGE ÉLECTRONIQUE POUR LAVABO 1/2" AVEC MITIGEUR ET LIMITEUR AJUSTABLE DE TEMPÉRATURE



PIÈCES DE RECHANGE, avril 2023 – now

- 1: Brise-jet laminaire (Numéro de commande 48376000)
- 2: Vis de rosace (Numéro de commande 4283100M)
- 3: Electrovanne (Numéro de commande 42479000)
- 4: levier du mitigeur (Numéro de commande 42401GL0)
- 4.1: Joint torique 35 x 2 (Numéro de commande 4284000M)
- 5: Set d'installation (Numéro de commande 42400000)
- 6: Clapet anti-retour (Numéro de commande 4257200M)
- 7: Filtre (Numéro de commande 4241300M)
- 8: cage de batterie (Numéro de commande 42393000)
- 8.1: Combiné (Numéro de commande 42886000)
- 9: Télécommande (Numéro de commande 36407001)*
- 10: Fixation anti-torsion (Numéro de commande 36276000)*
- 11: Clef plate SW 46 mm à 6 pans (Numéro de commande 19017000)*
- 12: Garniture de vidage avec bouchon à presser (Numéro de commande 65807 GL0)*

* Accessoires en option