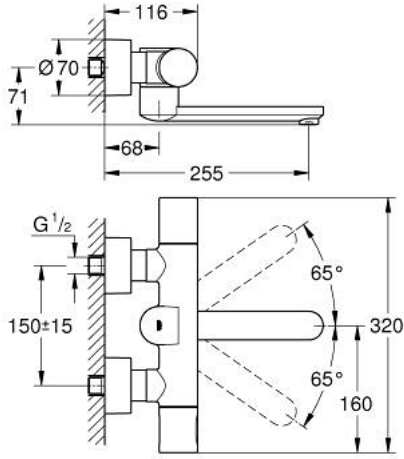


EUROSMART COSMOPOLITAN E 36 333 000 000

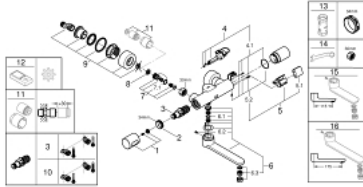


وصف المنتج:

- اللون: كروم
- الاتجاه للمراقبة والتكوين والخدمة
- مع مستشعر بالأشعة تحت الحمراء للتوصيل ثنائي
- بطارية ليثيوم 6 فولت، النوع CR-P2
- عمر البطارية: حوالي 7 سنوات (150 مرة تشغيل في اليوم)
- (وضع تتبع اليد / الهيكل)
- التنشيط باليد، إلغاء التنشيط آلياً عند مغادرة منطقة التتبع
- (الهيكل)
- وضعاً تتبع إضافيان قابلان للتعديل (اليد / اليد أو الهيكل /
- طلاء كروم GROHE Long-Life
- maximum flow rate (at 3 bar): 8 l/min
- صمام مانع للإرجاع
- مصافي غبار
- مقبض مقياس درجة الحرارة SafeStop EHORG عند درجة 38 °م
- صنوبر قالب قابل للدوران
- 187 مم
- بروز 255 مم
- سداة مجال دوران عند 130 درجة، قابلة للغلق
- شمسات ذاتية الإغلاق
- شاشة تعرض حالة بطارية متعددة المراحل
- 7 برامج سابقة الإعداد:
- تدفق تلقائي
- تطهير حراري
- وضع تنظيف
- وظائف إضافية وإعدادات دقيقة عن طريق التحكم عن بُعد 36 407
- معتمد من المفوضية الأوروبية

EUROSMART COSMOPOLITAN E 36 333 000

الآن - 2019 ريمفون، قطع الغيار



- 1: مقبض مقياس درجة الحرارة (47811000 رقم الطلب).
- 2: حلقة تركيب (47743000 رقم الطلب).
- 3: قلب مضغوط ترموستاتي 1/2 بوصة (47439000 رقم الطلب).
- 4: صمام ملف ملولب (42471000 رقم الطلب).
- 4.1: مجموعة من المسمار (42422000 رقم الطلب).
- 5: حاوية بطارية (42425000 رقم الطلب).
- 5.1: بطارية (42886000 رقم الطلب).
- 5.2: مجموعة من المسمار (42422000 رقم الطلب).
- 6: خلاط (42426000 رقم الطلب).
- 6.1: وردة عزل (0128500M رقم الطلب).
- 6.2: مجموعة من المسمار (46670000 رقم الطلب).
- 6.3: وحدة استقامة تدفق (13960000 رقم الطلب) Laminar.
- 7: صمام مانع للإرجاع (48277000 رقم الطلب).
- 7.1: حلقة دائرية بقطر 17 x قطر (0305500M رقم الطلب) 2.
- 8: مصفاة غبار (0726400M رقم الطلب).
- 9: الوحدة (12693000 رقم الطلب) S.
- 10: قلب 1/2 GROHE TurboStat بوصة* (47175000 رقم الطلب).
- 11: طقم تطويلة 30 ملم* (46238000 رقم الطلب).
- 12: التحكم عن بعد* (36407001 رقم الطلب).
- 13: موسع مقبس* (19332000 رقم الطلب).
- 14: توسعة خاصة* (19377000 رقم الطلب).
- 15: صباب قابل للدوران مصبوب* (13378000 رقم الطلب).
- 16: صباب قابل للدوران مصبوب* (13380000 رقم الطلب).

* إكسسوارات اختيارية