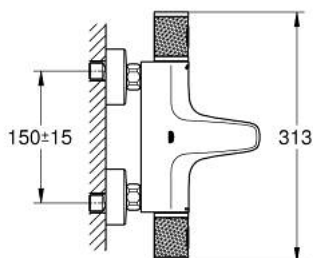
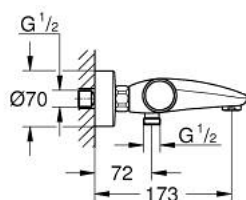


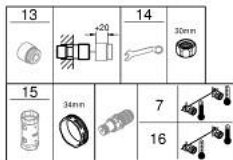
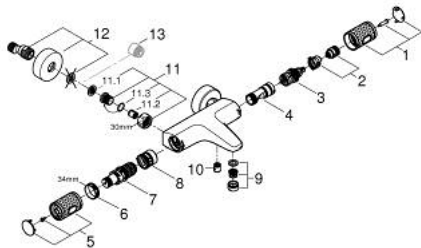
34 830 000 GROHTHERM 1000 PERFORMANCE MITIGEUR THERMOSTATIQUE BAIN/DOUCHE 1/2"



DESCRIPTION DU PRODUIT

- Couleur: chromé
- montage mural
- GROHE CoolTouch minimise les risques de brûlures
- GROHE LongLife finition durable
- GROHE SafeStop butée à 38°C
- GROHE SafeStop Plus limiteur de température en option à 43°C inclus
- GROHE TurboStat régulation thermostatique quasi-instantanée
- GROHE ProGrip avec surface moletée
- robinet d'arrêt intégré
- GROHE Aquadimmer avec des fonctions multiples:
 - GROHE EcoButton intégré
 - réglage du débit
 - inverseur: bain/douche
 - départ de douche 1/2" par dessous
 - mousseur
 - clapets anti-retour intégrés
 - filtres intégrés
 - protégé contre le retour d'eau
- raccords muraux S
- rosace métallique

34 830 000 GROHTHERM 1000 PERFORMANCE MITIGEUR THERMOSTATIQUE BAIN/DOUCHE 1/2"



PIÈCES DE RECHANGE, août 2020 – now

- 1: Poignée de débit (Numéro de commande 49162000)
- 2: Butée (Numéro de commande 47977000)
- 3: Aquadimmer (Numéro de commande 12433000)
- 4: conduite d'eau (Numéro de commande 47751000)
- 5: Poignée de débit (Numéro de commande 49160000)
- 6: Bague de fixation (Numéro de commande 47743000)
- 7: Élément thermostatique compact 1/2" (Numéro de commande 47439000)
- 8: conduite d'eau (Numéro de commande 47975000)
- 9: Mousseur (Numéro de commande 13952000)
- 10: Clapet anti-retour (Numéro de commande 08565000)
- 11: Clapet anti-retour (Numéro de commande 47189000)
- 11.1: filtre à d'impuretés (Numéro de commande 0726400M)
- 11.2: Clapet anti-retour (Numéro de commande 08565000)
- 11.3: Joint torique 17 x 2 (Numéro de commande 0305500M)
- 12: Raccord S mural (Numéro de commande 12662000)
- 13: Rallonge 3/4" 20 mm (Numéro de commande 0713000M)*
- 14: clé spéciale (Numéro de commande 19377000)*
- 15: Clef (Numéro de commande 19332000)*
- 16: Cartouche GROHE TurboStat 1/2" (Numéro de commande 47175000)*

* Accessoires en option