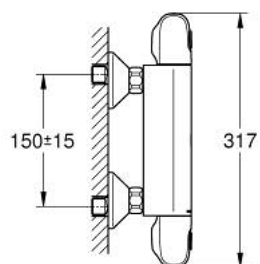
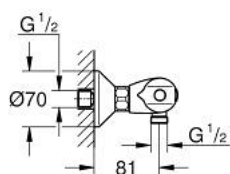


34 814 003 GROHTHERM 1000 MITIGEUR THERMOSTATIQUE DOUCHE 1/2"



DESCRIPTION DU PRODUIT

- Couleur: chromé
- montage mural
- GROHE CoolTouch minimise les risques de brûlures
- GROHE LongLife finition durable
- GROHE MetalGrip des poignées ergonomiques en métal
- GROHE SafeStop butée à 38°C
- GROHE SafeStop Plus limiteur de température en option à 43°C inclus
- GROHE TurboStat régulation thermostatique quasi-instantanée
- robinet d'arrêt intégré
- poignée de débit avec FlowControl Button
- boisseau céramique 1/2", 180°
- départ de douche 1/2" par dessous
- clapets anti-retour intégrés
- filtres intégrés
- protégé contre le retour d'eau
- raccords muraux S
- rosace métallique

34 814 003 GROHTHERM 1000 MITIGEUR THERMOSTATIQUE DOUCHE 1/2"



PIÈCES DE RECHANGE, août 2020 – now

- 1: Poignée de débit (Numéro de commande 47972000)
- 1.1: Plaque de couverture (Numéro de commande 4797400M)
- 2: Tête à disques en céramique 1/2" (Numéro de commande 45346000)
- 2.1: Joint torique 18,2 x 1,7 (Numéro de commande 0392400M)
- 3: GRT 1000 New poignée de température (Numéro de commande 47973000)
- 3.1: Plaque de couverture (Numéro de commande 4797400M)
- 4: Bague de fixation (Numéro de commande 47743000)
- 5: Élément thermostatique compact 1/2" (Numéro de commande 47439000)
- 6: conduite d'eau (Numéro de commande 47975000)
- 7: Clapet anti-retour (Numéro de commande 08565000)
- 8: Clapet anti-retour (Numéro de commande 47189000)
- 8.1: filtre à d'impuretés (Numéro de commande 0726400M)
- 8.2: Clapet anti-retour (Numéro de commande 08565000)
- 8.3: Joint torique 17 x 2 (Numéro de commande 0305500M)
- 9: Raccord S mural (Numéro de commande 12075000)
- 9.1: Joint (Numéro de commande 0138600M)
- 9.2: Rosace (Numéro de commande 0221000M)
- 10: Rallonge 3/4" 20 mm (Numéro de commande 0713000M)*
- 11: clé spéciale (Numéro de commande 19377000)*
- 12: Clef (Numéro de commande 19332000)*
- 13: Cartouche GROHE TurboStat 1/2" (Numéro de commande 47175000)*

* Accessoires en option