

GROHTHERM 1000 34 814 003 خلاط دش ترموستاتي 1/2 بوصة



وصف المنتج:

• اللون: كروم

• مثبت على الجدار

• حاوية السلامة GROHE CoolTouch

• طلاء كروم GROHE Long-Life

• GROHE MetalGrip مقابض معدنية مصممة لضمان الراحة عند الاستخدام

• زر أمان GROHE SafeStop عند 38° م

• محدّد درجة الحرارة GROHE SafeStop Plus الاختياري عند 43 درجة مئوية مدرج

• القلب المصغر GROHE TurboStat بالعنصر الحراري الشمعي

• غلق ماء مختلط مدمج

القابلة للتعديل بشكل منفرد)

• مقبض المقدار مع GROHE EcoButton (زر التوفير بسدادة التوفير

• الجزء العلوي السيراميك 1 1/2 بوصة، 180 درجة

• المنفذ السفلي للدش 1/2 بوصة

• صمامات لا رجعية مدمجة

• مصافي غبار

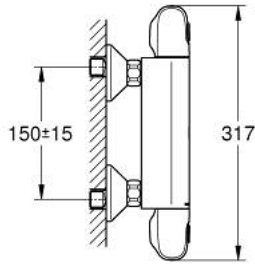
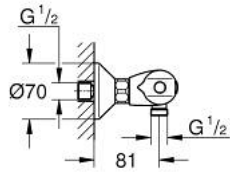
• محمي من التدفق العكسي

• القارنات S

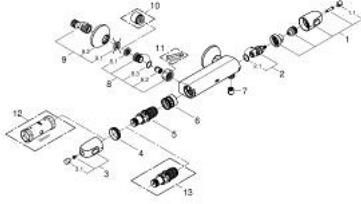
• الترس المعدني

• تقنية GROHE Water Saving لمياه أقل وتدفق ممتاز

• replaces Grohtherm 1000 thermostatic shower mixer 34 143 003



GROHTHERM 1000 34 814 003 خلاط دش ترموستاتي 1/2 بوصة



الآن - 2020 س طس غاً، قطع الغيار

1: مقبض غلق (47972000 رقم الطلب.)

1.1: غطاء تغطية (4797400M رقم الطلب.)

2: جزء علوي سيراميك 1/2 بوصة (45346000 رقم الطلب.)

2.1: حلقة دائرية بقطر 18.2 x قطر (0392400M رقم الطلب.) 1.7

3: مقبض تحكم في درجة الحرارة (47973000 رقم الطلب.)

3.1: غطاء تغطية (4797400M رقم الطلب.)

4: حلقة تركيب (47743000 رقم الطلب.)

5: قلب مضغوط ترموستاتي 1/2 بوصة (47439000 رقم الطلب.)

6: سباق (47975000 رقم الطلب.)

7: صمام مانع للإرجاع (08565000 رقم الطلب.)

8: صمام مانع للإرجاع (47189000 رقم الطلب.)

8.1: مضخة غبار (0726400M رقم الطلب.)

8.2: صمام مانع للإرجاع (08565000 رقم الطلب.)

8.3: حلقة دائرية بقطر 17 x قطر (0305500M رقم الطلب.) 2

9: الوحدة (12075000 رقم الطلب.) S

9.1: عازل (0138600M رقم الطلب.)

9.2: غطاء مثقوب من المنتصف (0221000M رقم الطلب.)

10: تطويلة 3/4 بوصة، 20 ملم (0713000M رقم الطلب.)*

11: توسعة خاصة (19377000 رقم الطلب.)*

12: موسع مقبس (19332000 رقم الطلب.)*

13: قلب GROHE TurboStat 1/2 بوصة (47175000 رقم الطلب.)*

* إكسسوارات اختيارية*