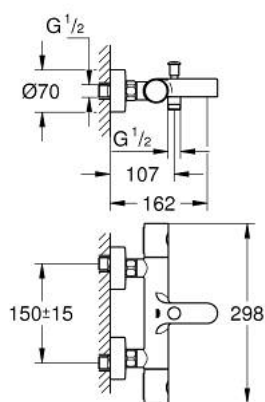


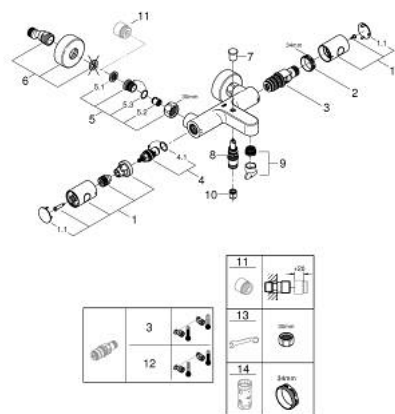
34 766 000 **GROHTHERM 800 COSMOPOLITAN MITIGEUR THERMOSTATIQUE**
BAIN/DOUCHE 1/2"



DESCRIPTION DU PRODUIT

- Couleur: chromé
- montage mural
- GROHE Long-Life finition durable
- GROHE MetalGrip des poignées ergonomiques en métal
- GROHE SafeStop butée à 38°C
- GROHE SafeStop Plus limiteur de température en option à 43°C inclus
- GROHE TurboStat régulation thermostatique quasi-instantanée
- robinet d'arrêt intégré
- inverseur automatique bain/douche
- poignée de débit avec GROHE EcoButton
- boisseau céramique 1/2", 180°
- départ de douche 1/2" par dessous
- mousseur
- clapets anti-retour intégrés
- filtres intégrés
- raccords muraux S
- GROHE Water Saving économie d'eau

34 766 000 GROHTHERM 800 COSMOPOLITAN MITIGEUR THERMOSTATIQUE BAIN/DOUCHE 1/2"



PIÈCES DE RECHANGE, juillet 2019 – now

- 1: Poignée métal 1/2" (Numéro de commande 47984000)
- 1.1: Plaque de couvrement (Numéro de commande 6458500M)
- 2: Bague de fixation (Numéro de commande 47743000)
- 3: Élément thermostatique compact 1/2" (Numéro de commande 47439000)
- 4: Tête à disques en céramique 1/2" (Numéro de commande 45346000)
- 4.1: Joint torique 18,2 x 1,7 (Numéro de commande 0392400M)
- 5: Clapet anti-retour (Numéro de commande 47189000)
- 5.1: filtre à d'impuretés (Numéro de commande 0726400M)
- 5.2: Clapet anti-retour (Numéro de commande 08565000)
- 5.3: Joint torique 17 x 2 (Numéro de commande 0305500M)
- 6: Raccord S mural (Numéro de commande 12662000)
- 7: Bouton d'inverseur (Numéro de commande 65648000)
- 8: Mécanisme d'inverseur (Numéro de commande 65655000)
- 9: Mousseur (Numéro de commande 13926000)
- 10: Clapet anti-retour (Numéro de commande 08565000)
- 11: Rallonge 3/4" 20 mm (Numéro de commande 0713000M)*
- 12: Cartouche GROHE TurboStat 1/2" (Numéro de commande 47175000)*
- 13: clé spéciale (Numéro de commande 19377000)*
- 14: Clef (Numéro de commande 19332000)*

* Accessoires en option