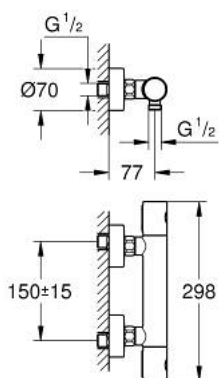


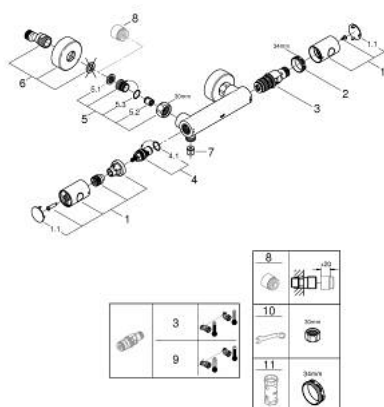
34 765 AL0 GROHTHERM 800 COSMOPOLITAN MITIGEUR THERMOSTATIQUE DOUCHE 1/2"



DESCRIPTION DU PRODUIT

- Couleur: hard graphite brossé
- montage mural
- finition GROHE LongLife
- GROHE MetalGrip des poignées ergonomiques en métal
- GROHE SafeStop butée à 38°C
- GROHE SafeStop Plus limiteur de température en option à 43°C inclus
- GROHE TurboStat régulation thermostatique quasi-instantanée
- robinet d'arrêt intégré
- poignée de débit avec FlowControl Button
- boisseau céramique 1/2", 180°
- départ de douche 1/2" par dessous
- clapets anti-retour intégrés
- filtres intégrés
- raccords muraux S

34 765 AL0 GROHTHERM 800 COSMOPOLITAN MITIGEUR THERMOSTATIQUE DOUCHE 1/2"



PIÈCES DE RECHANGE, mars 2025 – now

- 1: Poignée métal 1/2" (Numéro de commande 47984AL0)
 - 1.1: Plaque de couverture (Numéro de commande 64585ALM)
 - 2: Bague de fixation (Numéro de commande 47743000)
 - 3: Élément thermostatique compact 1/2" (Numéro de commande 47439000)
 - 4: Tête à disques en céramique 1/2" (Numéro de commande 45346000)
 - 4.1: Joint torique 18,2 x 1,7 (Numéro de commande 0392400M)
 - 5: Clapet anti-retour (Numéro de commande 47189AL0)
 - 5.1: filtre à d'impuretés (Numéro de commande 0726400M)
 - 5.2: Clapet anti-retour (Numéro de commande 08565000)
 - 5.3: Joint torique 17 x 2 (Numéro de commande 0305500M)
 - 6: Raccord S mural (Numéro de commande 12662AL0)
 - 7: Clapet anti-retour (Numéro de commande 08565000)
 - 8: Rallonge 3/4" 20 mm (Numéro de commande 0713000M)*
 - 9: Cartouche GROHE TurboStat 1/2" (Numéro de commande 47175000)*
 - 10: clé spéciale (Numéro de commande 19377000)*
 - 11: Clef (Numéro de commande 19332000)*
- * Accessoires en option