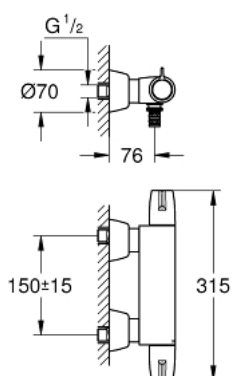


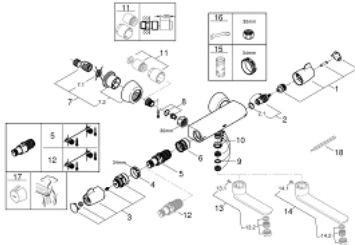
34 666 000 GROHTHERM SPECIAL MITIGEUR THERMOSTATIQUE 1/2" LAVABO



DESCRIPTION DU PRODUIT

- Couleur: chromé
- montage mural
- poignées ergonomiques
- têtes céramique 1/2", 90°
- GROHE TurboStat régulation thermostatique quasi-instantanée
- poignée de température graduée avec stop réglable de 35° à 43° C
- désinfection thermique facile avec clé optionnelle 47 994 000
- robinet d'arrêt intégré
- sortie basse pour les becs 13 378 ou 13 380
- filtres intégrés
- avec raccords S et couvercles
- GROHE FastFixation pour un remplacement rapide des clapets anti-retour dans les raccords muraux
- 100% GROHE CoolTouch logement sûr avec rosaces CoolTouch
- GROHE LongLife finition durable
- GROHE SafetyPlus

34 666 000 GROHTHERM SPECIAL MITIGEUR THERMOSTATIQUE 1/2" LAVABO



PIÈCES DE RECHANGE, juillet 2015 – now

- 1: Poignée de débit (Numéro de commande 49006000)
- 2: Tête à disques en céramique 1/2" (Numéro de commande 45882000)
- 2.1: Joint torique 18,2 x 1,7 (Numéro de commande 0392400M)
- 3: GRT Special poignée de température (Numéro de commande 49005000)
- 4: Bague de fixation (Numéro de commande 47743000)
- 5: Élément thermostatique compact 1/2" (Numéro de commande 47439000)
- 6: conduite d'eau (Numéro de commande 47975000)
- 7: Raccord S mural (Numéro de commande 12058000)
- 7.1: Joint (Numéro de commande 0138600M)
- 7.2: rosace (Numéro de commande 45545000)
- 8: clapet de non-retour (Numéro de commande 47979000)
- 9: Joint torique 13,5 x 2,75 (Numéro de commande 0128500M)
- 10: vis de butée (Numéro de commande 4669000M)
- 11: Rallonge 30 mm (Numéro de commande 46238000)*
- 12: Cartouche GROHE TurboStat 1/2" (Numéro de commande 47175000)*
- 13: Bec coulé orientable (Numéro de commande 13378000)*
- 14: Bec coulé orientable (Numéro de commande 13380000)*
- 15: Clef (Numéro de commande 19332000)*
- 16: clé spéciale (Numéro de commande 19377000)*
- 17: Poignée de déverrouillage de température (Numéro de commande 47994000)*
- 18: Therm.Adj (Numéro de commande 19001000)*

* Accessoires en option