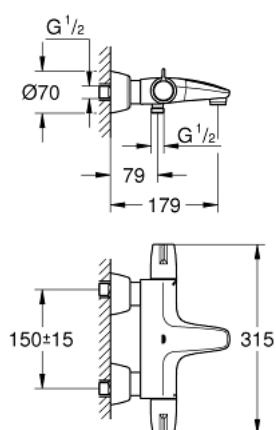


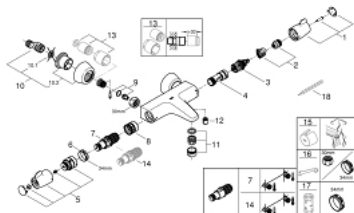
## 34 665 000 GROHTHERM SPECIAL MITIGEUR THERMOSTATIQUE BAIN/DOUCHE 1/2"



### DESCRIPTION DU PRODUIT

- Couleur: chromé
- montage mural
- poignées ergonomiques
- Aquadimmer à fonctions multiples:
- régulateur de débit
- robinet d'arrêt intégré
- inverseur bain/douche
- GROHE TurboStat régulation thermostatique quasi-instantanée
- poignée de température graduée avec stop réglable de 35° à 43° C
- désinfection thermique facile avec clé optionnelle 47 994 000
- départ de douche 1/2" par dessous avec clapet anti-retour intégré
- mousseur jet brise
- filtres intégrés
- avec raccords S et couvercles
- GROHE FastFixation pour un remplacement rapide des clapets anti-retour dans les raccords muraux
- 100% GROHE CoolTouch logement sûr avec rosaces CoolTouch
- GROHE LongLife finition durable
- GROHE SafetyPlus

## 34 665 000 GROHTHERM SPECIAL MITIGEUR THERMOSTATIQUE BAIN/DOUCHE 1/2"



### PIÈCES DE RECHANGE, juillet 2015 – now

- 1: Poignée de débit (Numéro de commande 49004000)
- 2: Butée (Numéro de commande 47925000)
- 3: Aquadimmer (Numéro de commande 12433000)
- 4: conduite d'eau (Numéro de commande 47751000)
- 5: GRT Special poignée de température (Numéro de commande 49005000)
- 6: Bague de fixation (Numéro de commande 47743000)
- 7: Élément thermostatique compact 1/2" (Numéro de commande 47439000)
- 7: Élément thermostatique compact 1/2" (Numéro de commande 47885000)
- 8: conduite d'eau (Numéro de commande 47975000)
- 9: clapet de non-retour (Numéro de commande 47979000)
- 10: Raccord S mural (Numéro de commande 12058000)
- 10.1: Joint (Numéro de commande 0138600M)
- 10.2: rosace (Numéro de commande 45545000)
- 11: Brise-jet laminaire (Numéro de commande 49015000)
- 12: Clapet anti-retour (Numéro de commande 08565000)
- 13: Rallonge 30 mm (Numéro de commande 46238000)\*
- 14: Cartouche GROHE TurboStat 1/2" (Numéro de commande 47175000)\*
- 15: Poignée de déverrouillage de température (Numéro de commande 47994000)\*
- 16: clé spéciale (Numéro de commande 19377000)\*
- 17: Clef (Numéro de commande 19332000)\*
- 18: Therm.Adj (Numéro de commande 19001000)\*

\* Accessoires en option