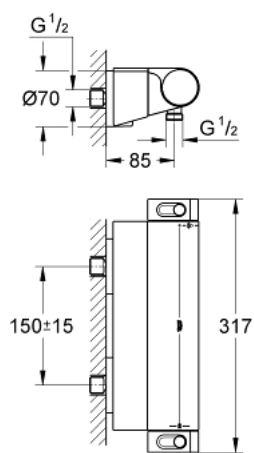


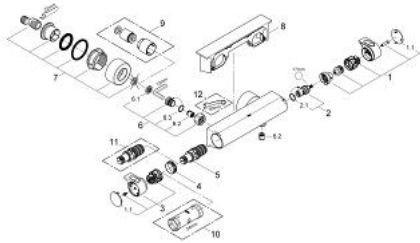
34 469 001 GROHTHERM 2000 MITIGEUR THERMOSTATIQUE DOUCHE 1/2"



DESCRIPTION DU PRODUIT

- Couleur: chromé
- montage mural
- 100% GROHE CoolTouch logement sûr avec rosaces CoolTouch
- GROHE LongLife finition durable
- GROHE Aqua Paddle poignées ergonomiques
- GROHE SafeStop butée à 38°C
- GROHE SafeStop Plus limiteur de température en option à 43°C inclus
- robinet d'arrêt intégré
- GROHE TurboStat régulation thermostatique quasi-instantanée
- poignée de débit avec FlowControl Button
- tête Carbodur à disques céramique 1/2" 180°
- départ de douche 1/2" par dessous
- clapets anti-retour intégrés
- filtres intégrés
- raccords en S couverts, rosaces CoolTouch avec parois étanches
- GROHE EasyReach tablette
- amovible pour le nettoyage

34 469 001 GROHTHERM 2000 MITIGEUR THERMOSTATIQUE DOUCHE 1/2"



PIÈCES DE RECHANGE, février 2012 – now

1: GRT 2000 poignée d'arrêt (Numéro de commande 47916000)

1.1: Plaque de couverture (Numéro de commande 4788300M)

2: Tête à disques en céramique 1/2" (Numéro de commande 45346000)

2.1: Joint torique 18,2 x 1,7 (Numéro de commande 0392400M)

3: GRT 2000 poignée de sélection températ. (Numéro de commande 47917000)

3.1: Plaque de couverture (Numéro de commande 4788300M)

4: Bague de fixation (Numéro de commande 47743000)

5: Élément thermostatique compact 1/2" (Numéro de commande 47439000)

6: Clapet anti-retour (Numéro de commande 47189000)

6.1: filtre à d'impuretés (Numéro de commande 0726400M)

6.2: Clapet anti-retour (Numéro de commande 08565000)

6.3: Joint torique 17 x 2 (Numéro de commande 0305500M)

7: Raccord S mural (Numéro de commande 12693000)

8: GROHE EasyReach tablette (Numéro de commande 18608001)

9: Rallonge 30 mm (Numéro de commande 46238000)*

10: Clef (Numéro de commande 19332000)*

11: Cartouche GROHE TurboStat 1/2" (Numéro de commande 47175000)*

12: clé spéciale (Numéro de commande 19377000)*

* Accessoires en option