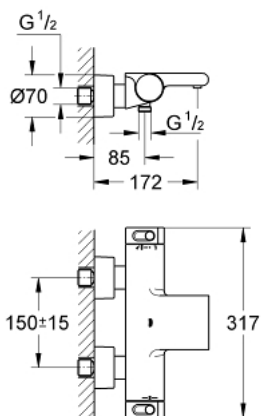


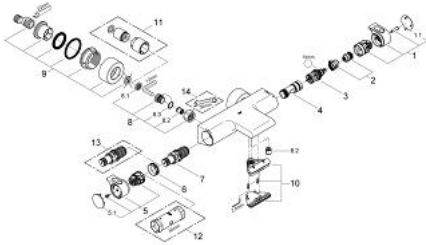
## 34 174 001 GROHTHERM 2000 MITIGEUR THERMOSTATIQUE BAIN/DOUCHE 1/2"



### DESCRIPTION DU PRODUIT

- Couleur: chromé
- montage mural
- 100% GROHE CoolTouch logement sûr avec rosaces CoolTouch
- GROHE LongLife finition durable
- GROHE Aqua Paddle poignées ergonomiques
- GROHE SafeStop butée à 38°C
- GROHE SafeStop Plus limiteur de température en option à 43°C inclus
- GROHE TurboStat régulation thermostatique quasi-instantanée
- robinet d'arrêt intégré
- GROHE Aquadimmer avec des fonctions multiples:
  - FlowControl Button intégré
  - réglage du débit
- inverseur: bain/douche
- départ de douche 1/2" par dessous
- 1 jet: GROHE XL Cascade
- clapets anti-retour intégrés
- filtres intégrés
- raccords en S couverts, rosaces CoolTouch avec parois étanches
- en option : tablette GROHE EasyReach (18 608 001)

## 34 174 001 GROHTHERM 2000 MITIGEUR THERMOSTATIQUE BAIN/DOUCHE 1/2"



### PIÈCES DE RECHANGE, février 2012 – now

- 1: Poignée de débit (Numéro de commande 47923000)
- 1.1: Plaque de couverture (Numéro de commande 4788300M)
- 2: Butée (Numéro de commande 47925000)
- 3: Aquadimmer (Numéro de commande 12433000)
- 4: conduite d'eau (Numéro de commande 47751000)
- 5: GRT 2000 poignée de sélection températ. (Numéro de commande 47917000 )
- 5.1: Plaque de couverture (Numéro de commande 4788300M)
- 6: Bague de fixation (Numéro de commande 47743000)
- 7: Élément thermostatique compact 1/2" (Numéro de commande 47439000)
- 8: Clapet anti-retour (Numéro de commande 47189000)
- 8.1: filtre à d'impuretés (Numéro de commande 0726400M)
- 8.2: Clapet anti-retour (Numéro de commande 08565000)
- 8.3: Joint torique 17 x 2 (Numéro de commande 0305500M)
- 9: Raccord S mural (Numéro de commande 12693000)
- 10: conduite d'eau (Numéro de commande 47924000)
- 11: Rallonge 30 mm (Numéro de commande 46238000)\*
- 12: Clef (Numéro de commande 19332000)\*
- 13: Cartouche GROHE TurboStat 1/2" (Numéro de commande 47175000)\*
- 14: clé spéciale (Numéro de commande 19377000)\*

\* Accessoires en option