

GROHTHERM SPECIAL 34 020 001 خلاط حوض ترموستاتي 1/2 بوصة

وصف المنتج:

• اللون: كروم

• يلائم التشغيل بذراع الكوع

• مثبت على الجدار

• مقبض معدني مريح بقياس 250 مم للتشغيل بالكوع

• منطقة الدوران 100 درجة

• جزء علوي سيراميك 1/2 بوصة

• القلب المصغر GROHE TurboStat بالعنصر الحراري الشمعي

• سابق بين درجة الحرارة 35 مئوية و34 مئوية

• مقبض درجة حرارة معدني مريح GROHE SafetyPlus بسدادة أمان بتعديل

• تعقيم حراري سهل بمقبض فتح درجة الحرارة الاختياري 47 994 000

• الصنبور المصبوب بحامل معزز

• منطقة الدوران 90 درجة

• مثبت تدفق من رقائق معدنية بقدرة 9 ل/د

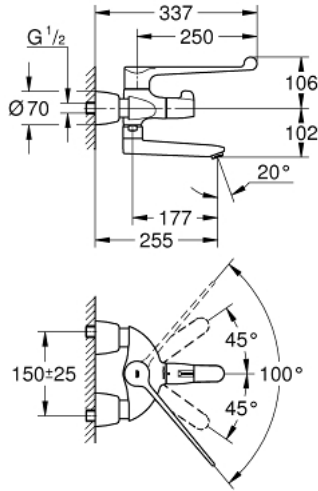
• صمامات لا رجعية مدمجة وصفافيات للأثرية

• بروز 255 مم

• قارنات S مغطاة

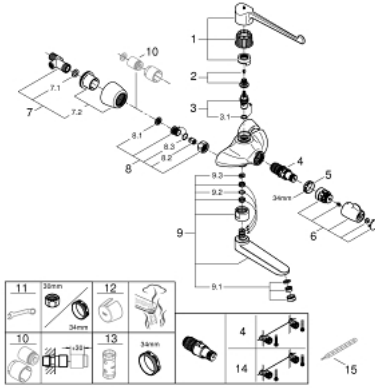
• قابل للتثبيت

• طلاء كروم GROHE Long-Life



GROHTHERM SPECIAL 34 020 001 خلاط حوض ترموستاتي 1/2 بوصة

الآن - 2013 سطر سطر، قطع الغيار



1: مقبض 250 ملم (47410000 رقم الطلب.)

2: طقم بديل للتثبيت (45186000 رقم الطلب.)

2.1: حلقة دائرية بقطر 18.2 x قطر (0392400M رقم الطلب.) 1.7

3: جزء علوي سيراميك 1/2 بوصة (45346000 رقم الطلب.)

3.1: حلقة دائرية بقطر 18.2 x قطر (0392400M رقم الطلب.) 1.7

4: قلب مضغوط ترموستاتي 1/2 بوصة (47885000 رقم الطلب.)

5: حلقة تركيب (47743000 رقم الطلب.)

6: مقبض تحكم في درجة الحرارة (49072000 رقم الطلب.)

7: الوحدة S قابل للغلق (12051000 رقم الطلب.)

7.1: عازل (0138600M رقم الطلب.)

7.2: غطاء مثقوب من المنتصف (45392000 رقم الطلب.)

8: صمام مانع للإرجاع (47189000 رقم الطلب.)

8.1: مضخة غبار (0726400M رقم الطلب.)

8.2: صمام مانع للإرجاع (08565000 رقم الطلب.)

8.3: حلقة دائرية بقطر 17 x قطر (0305500M رقم الطلب.) 2

9: صاب قابل للدوران مصبوب (13138000 رقم الطلب.)

9.1: وحدة استقامة تدفق (13960000 رقم الطلب.) Laminar

9.2: وردة عزل (0128500M رقم الطلب.)

9.3: محدد إيقاف (0974000M رقم الطلب.)

10: طقم تطويلة 30 ملم (46238000 رقم الطلب.)

11: توسعة خاصة (19377000 رقم الطلب.)

12: مقبض إلغاء قفل درجة الحرارة (47994000 رقم الطلب.)

13: موسع مقبس (19332000 رقم الطلب.)

14: قلب 1/2 بوصة GROHE TurboStat (47175000 رقم الطلب.)

15: مقياس حراري للتعديل (درجة مئوية) (19001000 رقم الطلب.)

* إكسسوارات اختيارية