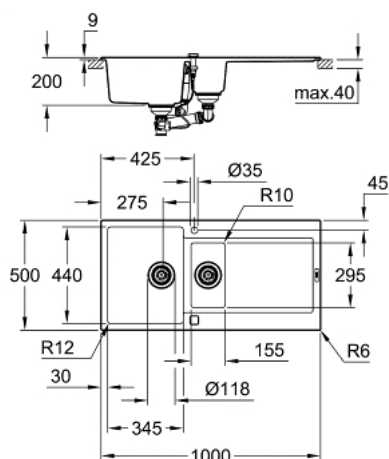


A black, rectangular, dual-compartment sink. The left compartment is smaller and has a drain. The right compartment is larger and has a faucet. The sink is made of a solid material, possibly plastic or metal, and has a simple, functional design.



- Couleur: noir granite
- modèle : K500 60-C 100/50 1.5 rev
- type d'installation : à encastrer
- matière : quartz composite
- GROHE Whisper
- taille min. du meuble: 600 mm
- dimensions: 1000 x 500 mm
- 1 bac: 345 x 440 x 200 mm
- demi bac : 155 x 295 x 146 mm
- rayon ext.: R6, rayon bol interne: R12, demi bol: R10
- GROHE FastFixation installation rapide
- installation : égouttoir à gauche ou à droite
- découpe : 980 x 480 mm
- vidage : automatique
- inclus: vidage automatique, bonde, panier filtre, kit de montage
- en option : vidage automatique (40 986 SD0)
- quantité d'éléments de fixation inclus (à encastrer): 12
- résistant à la chaleur jusqu'à 180° C

31 646 AP0 K500 EVIER COMPOSITE AVEC ÉGOUTTOIR

PIÈCES DE RECHANGE, mai 2022 – now

1: Clapet de vidage (Numéro de commande 42588SD1)

2: Siphon (Numéro de commande 42619000)

3: recouvrement (Numéro de commande 42590SD1)

4: poignée tournante (Numéro de commande 42586SD0)

5: Clapet de vidage (Numéro de commande 42589SD1)

