

31 593 DC2 ZEDRA SMARTCONTROL MITIGEUR ÉVIER SMARTCONTROL

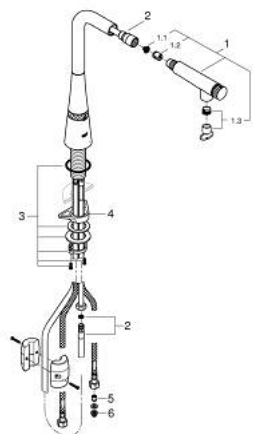


DESCRIPTION DU PRODUIT

- Couleur: supersteel
- finition GROHE Long-Life
- douchette extractible avec jet laminaire
- douchette en métal
- GROHE Magnetic Docking Remise en place en douceur du bec
- bouton poussoir SmartControl pour ON-OFF, tourner pour ajuster le débit du mode économie d'eau jusqu'au mode débit maximum
- réglage de la température grâce à l'anneau rotatif
- bec moulé pivotant
- zone de rotation 140°
- protégé contre le retour d'eau
- flexibles de raccordement souples
- set de fixation métal
- conduit d'eau sans plomb ni nickel
- maximum flow rate (at 3 bar): 10 l/min



31 593 DC2 ZEDRA SMARTCONTROL MITIGEUR ÉVIER SMARTCONTROL



PIÈCES DE RECHANGE, juillet 2018 – now

1: douchette (Numéro de commande 48487DC0)

1.1: Filtre (Numéro de commande 0676800M)

1.2: Clapet anti-retour (Numéro de commande 08565000)

1.3: brise-jet (Numéro de commande 48470000)

2: Flexible de douche (Numéro de commande 48488000)

3: Fixation M30x1,5 (Numéro de commande 48384000)

4: Plaque de renfort (Numéro de commande 05334000)

5: Clapet anti-retour (Numéro de commande 45881000)

6: Filtre (Numéro de commande 0676800M)