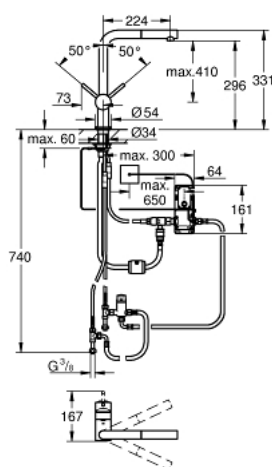


## 31 360 001 MINTA TOUCH MITIGEUR ÉLECTRONIQUE POUR ÉVIER 1/2"

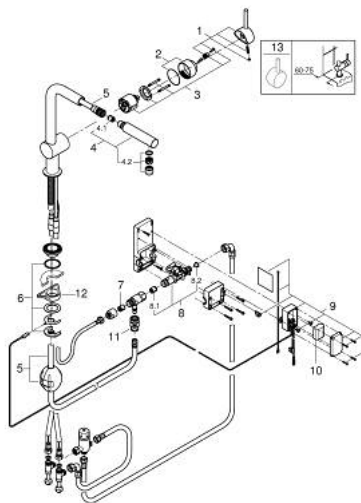


### DESCRIPTION DU PRODUIT

- Couleur: chromé
- bec L
- Touche : activation de l'eau par contact avec la peau
- alimentation par pile 6 V, type CR-P2
- marquage de conformité CE
- électrovanne
- coupure de sécurité automatique après 60 sec.
- finition GROHE Long-Life
- GROHE SilkMove cartouche en céramique 46 mm
- mousseur extractible
- limiteur de débit ajustable
- bec moulé pivotant
- zone de rotation 360°
- protégé contre le retour d'eau
- flexibles de raccordement souples
- système de montage rapide
- maximum flow rate (at 3 bar): 10 l/min



## 31 360 001 MINTA TOUCH MITIGEUR ÉLECTRONIQUE POUR ÉVIER 1/2"



### PIÈCES DE RECHANGE, septembre 2023 – now

- 1: Levier (Numéro de commande 46015000)
- 2: Capuchon (Numéro de commande 46025000)
- 3: Cartouche (Numéro de commande 46048000)
- 4: douchette extractible (Numéro de commande 46858000)
- 4.1: Clapet anti-retour (Numéro de commande 08565000)
- 4.2: Mousseur (Numéro de commande 13967000)
- 5: Flexible de douche (Numéro de commande 48293000)
- 6: Fixation M26x1,5 (Numéro de commande 46345000)
- 7: Clapet anti-retour (Numéro de commande 08565000)
- 8: Electrovanne (Numéro de commande 48213000)
- 8.1: Clapet anti-retour (Numéro de commande 08565000)
- 8.2: Filtre (Numéro de commande 42395000)
- 9: unité de commande (Numéro de commande 48214000)
- 10: Combiné (Numéro de commande 42886000)
- 11: Relaxa Plus (Numéro de commande 46338000)
- 12: Plaque de renfort (Numéro de commande 05334000)
- 13: Levier (Numéro de commande 40684000)\*

\* Accessoires en option