

31 347 003 GROHE BLUE PROFESSIONAL KIT DE DÉMARRAGE - MITIGEUR BEC L



DESCRIPTION DU PRODUIT (1/2)

- Couleur: chromé
- GROHE Blue mitigeur pour évier avec système de filtration
- bouton pour 3 types d'eau : pétillante, fines bulles et plate
- eau plate réfrigérée, eau gazeuse réfrigérée petites bulles, eau gazeuse réfrigérée grosses bulles
- GROHE Long-Life finition durable
- GROHE SilkMove cartouche en céramique 28 mm
- bec moulé pivotant
- zone de rotation 150°
- circuits d'eau séparés pour l'eau filtrée et l'eau non filtrée
- flexibles de raccordement souples
- GROHE Blue Professional, unité réfrigérante
- capacité 12 litres d'eau gazeuse réfrigérée par heure
- 270 Watt réfrigérateur, 230 V, 50 Hz
- type de protection IP 21
- marquage de conformité CE
- nécessite des trous d'aération dans le meuble de cuisine
- configuration et surveillance de la capacité du filtre et de la bouteille de CO₂ à partir de l'application GROHE Watersystems App
- cleaning cartridge adapter, for use with GROHE Blue cleaning cartridge 40 434 001
- CO₂ pressure indicator
- filtre, bouteille de CO₂ et cartouche de nettoyage non inclus - doivent être commandés séparément
- filtres appropriés :- filtre S, capacité 600 l à 20° dKH (40 404 001)- filtre M, capacité 1500 l à 20° dKH (40 430 001)- filtre L, capacité 2500 l à 20° dKH (40 412 001)- filtre à charbon actif, capacité 3000 l (40 547 001)- filtre Ultrasafe, capacité 3000 l (40 575 002)- filtre Magnésium+ Zinc, capacité 400 l à 17° dGH (40 691 002)

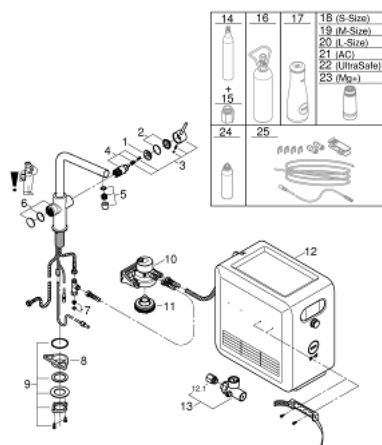
31 347 003 GROHE BLUE PROFESSIONAL KIT DE DÉMARRAGE - MITIGEUR BEC L

DESCRIPTION DU PRODUIT (2/2)

- System requirements Apple iPhone with iOS 14.0 or higher System requirements Android smart phone with Android 10.0 or higher Mobile devices and GROHE Watersystems App*** are not included in delivery and have to be ordered separately via an authorised Apple store/store/iTunes or Google Play store.* The Bluetooth word mark and logos are registered trademarks owned by Bluetooth SIG, Inc. and any use of such marks by Grohe AG is under license. Other trademarks and trade names are those of their respective owners.** Apple, the Apple logo, iPod, iPod Touch, iPhone and iTunes are trademarks of Apple Inc., registered in the U.S. and other countries. Apple is not responsible for the function of this device or its compliance with safety and regulatory standards.*** Available for free via iTunes app or Google Play store.

31 347 003 GROHE BLUE PROFESSIONAL KIT DE DÉMARRAGE - MITIGEUR BEC L

PIÈCES DE RECHANGE, mars 2017 – now



- 1: Bague de fixation (Numéro de commande 07419000)
- 2: Capuchon (Numéro de commande 46581000)
- 3: Levier (Numéro de commande 46957000)
- 4: Cartouche (Numéro de commande 46580000)
- 5: Mousseur (Numéro de commande 48194000)
- 6: Unité d'opération (Numéro de commande 46958000)
- 7: Filtre (Numéro de commande 47576000)
- 8: Plaque de renfort (Numéro de commande 05334000)
- 9: Fixation M30x1,5 (Numéro de commande 48384000)
- 10: raccord pour filtre (Numéro de commande 64508001)
- 11: GROHE Blue Prof. réfrig. + CO2 aliment. (Numéro de commande 40554001)
- 12: indicateur de pression (Numéro de commande 46717000)
- 12.1: CO₂ adapter (Numéro de commande 40962000)
- 13: Kit de démarrage de CO2 425 g (4 pcs) (Numéro de commande 40422000)*
- 14: adaptateur 425 g (Numéro de commande 40962000)*
- 15: GROHE Blue bouteille pleine de CO2 2 kg (Numéro de commande 40423000)*
- 16: Carafe en cristal avec marquage GROHE (Numéro de commande 40405000)*
- 17: Filtre taille S (Numéro de commande 40404001)*
- 18: GROHE Blue filtre M (Numéro de commande 40430001)*
- 19: GROHE Blue filtre L (Numéro de commande 40412001)*
- 20: GROHE Blue filtre charbon actif (Numéro de commande 40547001)*
- 21: Filtre UltraSafe (Numéro de commande 40575001)*
- 22: GROHE Blue filtre magnésium (Numéro de commande 40691001)*
- 23: Cartouche de nettoyage (Numéro de commande 40434001)*
- 24: Adaptateur pour la cartouche de nettoyage (Numéro de commande 40694000)*
- 25: Rallonge (Numéro de commande 40843000)*

* Accessoires en option