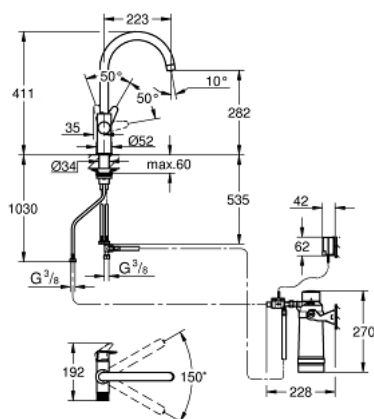


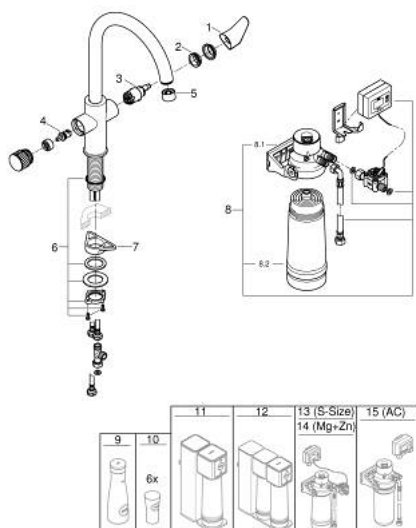
30 582 000 GROHE BLUE PURE BAUCURVE KIT DE DÉMARRAGE AVEC FILTRE ULTRASAFE



DESCRIPTION DU PRODUIT

- Couleur: chromé
- comprenant :
 - GROHE Blue mitigeur pour évier avec système de filtration
 - monotrou sur plage
 - bec C
 - poignée séparée pour l'eau filtrée
 - GROHE SilkMove cartouche en céramique 28 mm
 - bec moulé pivotant
 - zone de rotation 150°
 - circuits d'eau séparés pour l'eau filtrée et l'eau non filtrée
 - flexibles de raccordement souples
 - GROHE Blue tête de filtre
 - GROHE Blue filtre UltraSafe retenant 99.999 % des particules de microplastiques > 1 µm et des bactéries ainsi que 99,5 % des particules de plomb
 - réduit les substances responsables du goût et de l'odeur, par exemple le chlore
 - capacité du filtre 3000 l, le filtre doit être remplacé après 6 mois d'usage
 - débitmètre pour la mesure de la durée de vie du filtre avec 2 piles AA

30 582 000 GROHE BLUE PURE BAUCURVE KIT DE DÉMARRAGE AVEC FILTRE ULTRASAFE



PIÈCES DE RECHANGE, juillet 2021 – now

- 1: Levier (Numéro de commande 48510000)
- 2: Bague de fixation (Numéro de commande 07419000)
- 3: Cartouche (Numéro de commande 46963000)
- 4: Tête à disques en céramique 1/2" (Numéro de commande 48620000)
- 5: Contrôl du flux (Numéro de commande 48343000)
- 6: Fixation M30x1,5 (Numéro de commande 48384000)
- 7: Plaque de renfort (Numéro de commande 05334000)
- 8: Kit filtre UltraSafe (Numéro de commande 40876000)
- 8.1: Levier (Numéro de commande 48510000)
- 8.2: Bague de fixation (Numéro de commande 07419000)
- 8.3: Cartouche (Numéro de commande 46963000)
- 8.4: null (Numéro de commande 48620000)
- 8.5: Contrôl du flux (Numéro de commande 48343000)
- 8.6: Fixation M30x1,5 (Numéro de commande 48384000)
- 8.7: Plaque de renfort (Numéro de commande 05334000)
- 9: Carafe en verre avec set de couvercles (Numéro de commande 40405001)*
- 10: Verres (6 pièces) (Numéro de commande 40437000)*
- 11: Kit filtre osmose inversée (Numéro de commande 40877000)*
- 12: Kit filtre osmose inversée + minéraux (Numéro de commande 40878000)*
- 13: Kit filtre Mg+Zn (Numéro de commande 40875000)*
- 14: Kit filtre UltraSafe (Numéro de commande 40876000)*
- 15: GROHE Blue Filtre à charbon actif (Numéro de commande 41136000)*

* Accessoires en option