

GROHE RED DUO 30 327 001 خلاط وغلاية بالحجم المتوسط

وصف المنتج

- اللون: كروم
  - خلاط المغسلة GROHE Red Duo بمقبض فردي
  - صنوبر كبير
  - أزرار GROHE ChildLock تعمل بالضغط للحصول على مياه مغلية
- العازل للمياه المغلية



- واقيات إلكترونية ثلاثية معتمدة من TÜV ضد التنشيط

- طلاء كروم GROHE Long-Life
- قلب سيراميك GROHE SilkMove 28 مم

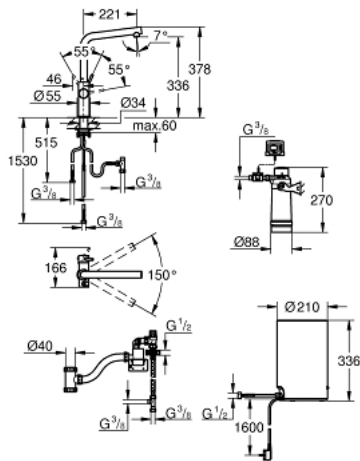
- صنوبر أنبوبي معزول
- منطقة الدوران 150 درجة
- مسارات منفصلة للمياه

- خراطيم توصيل مرنة
- التوصيلة بغلاية GROHE Red
- غلاية GROHE Red بالمقاس M
- 5.5 لتر من المياه المغلية بدرجة 100 مئوية

- سعة إجمالية 4 لترات
- ضغط المدخل المطلوب: 1-7 بار
- بخراطوم توصيل مرن ومخرج للمياه المغلية
- معتمد من المفوضية الأوروبية

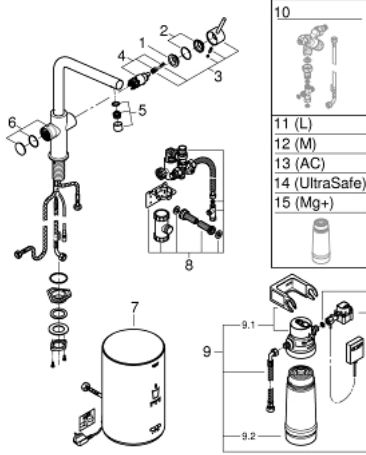
- إمداد الطاقة 230 فويت 50 هرتز
- استهلاك الطاقة 2100 وات
- استهلاك الطاقة الاحتياطي 15 وات
- فئة الكفاءة في استهلاك الطاقة A

- GROHE Blue S-Size filter starter set
- لحماية الغلاية من الكلس
- السعة 600 لتر عند درجة صلابة الكربونات 20
- وحدة قياس معدل التدفق



## GROHE RED DUO 30 327 001 خلاط وغلاية بالحجم المتوسط

الآن - 2016 ريمتس، قطع الغيار



1: حلقة تركيب (رقم الطلب: 07419000)

2: غطاء (رقم الطلب: 46581000)

3: مقبض (رقم الطلب: 46957000)

4: خرطوشة (رقم الطلب: 46580000)

5: فلتر مياه (رقم الطلب: 13999000)

6: وحدة تشغيل (رقم الطلب: 46997000)

7: غلاية بقياس متوسط (رقم الطلب: 40830001)

8: مجموعة الأمان (رقم الطلب: 48371000)

9: فلتر برأس فلتر (رقم الطلب: 40438001)

9.1: رأس فلتر (رقم الطلب: 64508001)

9.2: فلتر مقاس صغير (رقم الطلب: 40404001)

10: صمام خلط\* (رقم الطلب: 40841001)

11: فلتر مقاس كبير\* (رقم الطلب: 40412001)

12: فلتر مقاس متوسط\* (رقم الطلب: 40430001)

13: فلتر الكربون النشط\* (رقم الطلب: 40547001)

14: فلتر فائق الأمان\* (رقم الطلب: 40575001)

15: فلتر + مغنيسيوم\* (رقم الطلب: 40691001)

\* إكسسوارات اختيارية