

ZEDRA TOUCH 30 219 002 خلاط مطبخ إلكتروني بمقبض فردي بقياس 1/2 بوصة

وصف المنتج:



• اللون: كروم

• Touch: تشغيل الماء عبر ملامسة البشرة

• الإمداد من بطارية ليثيوم 6 فولت، النوع CR-P2

• معتمد من المفوضية الأوروبية

• صمام ملف ملولب

• توقف أمان آلي بعد 60 ثانية (إعداد المصنع)

• طلاء كروم GROHE Long-Life

• قلب سيراميك GROHE SilkMove 35 مم

• مسارات الماء الداخلية المعزولة - من دون رصاص ونيكل

• لرأس الرذاذ للعودة إلى وضع البدء

• الإرساء المغناطيسي GROHE يضمن السحب السهل والإرساء السلس

• رشاش قابل للسحب يقدم 3 أنواع من الرشاش

• للماء بنسبة تصل إلى 70 % وأداء أقوى للرذاذ كذلك

• محوّل: رذاذ رقائق/جث شور / SpeedClean/ رذاذ GROHE Blade (استهلاك أقل)

• وظيفة الإيقاف - زر الإيقاف المؤقت لإيقاف تدفق الماء

• عودة تلقائية إلى الرذاذ القمري

• محدد معدل تدفق قابل للتعديل

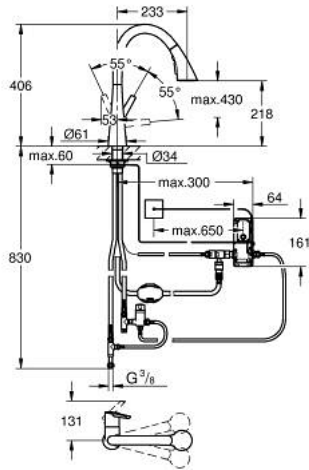
• صنوبر أنبوبي قابل للدوران

• منطقة الدوران 360 درجة

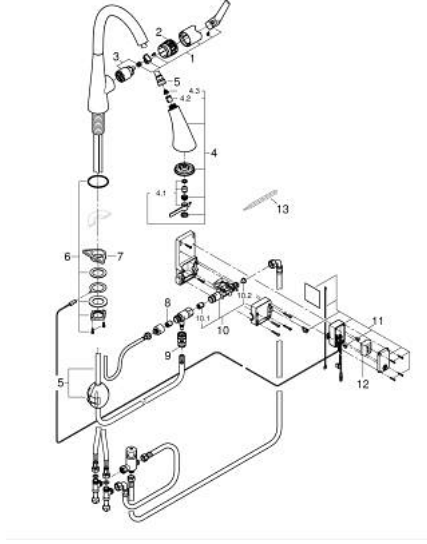
• محمي من التدفق العكسي

• خراطيم توصيل مرنة

• maximum flow rate (at 3 bar): 9 l/min



ZEDRA TOUCH 30 219 002 خلاط مطبخ إلكتروني بمقبض فردي بقياس 1/2 بوصة



2021 رياربف - 2017 ويلوي, قطع الغيار

- 1: مقبض (48476000 رقم الطلب).
 - 2: حلقة مسمار (48517000 رقم الطلب).
 - 3: خرطوشة (46374000 رقم الطلب).
 - 4: سبراي قابل للسحب (48473000 رقم الطلب).
 - 4.1: وحدة استقامة تدفق (42622000 رقم الطلب) Laminar.
 - 4.2: صمام مانع للإرجاع (08565000 رقم الطلب).
 - 4.3: مصفاة غيار (0676800M رقم الطلب).
 - 5: خرطوم دش (48472000 رقم الطلب).
 - 6: تجميع مثبت ساق (48384000 رقم الطلب).
 - 7: لوحة الدعم (05334000 رقم الطلب).
 - 8: صمام مانع للإرجاع (08565000 رقم الطلب).
 - 9: إقران سريع (46338000 رقم الطلب).
 - 10: صمام ملف ملولب (48213000 رقم الطلب).
 - 10.1: صمام مانع للإرجاع (08565000 رقم الطلب).
 - 10.2: مصفاة غيار (42395000 رقم الطلب).
 - 11: وحدة تحكم (48214000 رقم الطلب).
 - 12: بطارية (42886000 رقم الطلب).
 - 13: مقياس حراري للتعديل (درجة مئوية) * (19001000 رقم الطلب).
- * إكسسوارات اختيارية