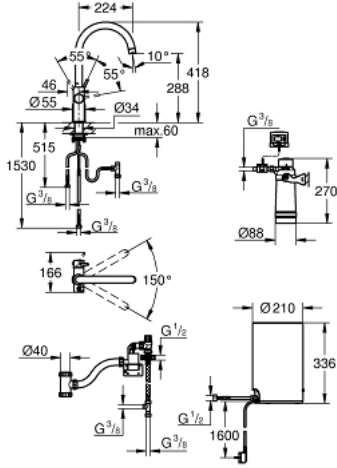


## GROHE RED DUO 30 083 001 خلاط وغلاية بالحجم المتوسط



### وصف المنتج

- اللون: كروم
- خلاط المغسلة GROHE Red Duo بمقبض فردي
- الصنبور C
- أزرار GROHE ChildLock تعمل بالضغط للحصول على مياه مغلية
- العازل للمياه المغلية



- واقيات إلكترونية ثلاثية معتمدة من TÜV ضد التنشيط

- طلاء كروم GROHE Long-Life

- قلب سيراميك GROHE SilkMove 28 مم

- صنبور أنبوبي معزول

- منطقة الدوران 150 درجة

- مسارات منفصلة للمياه

- خراطيم توصيل مرنة

- التوصيلة بغلاية GROHE Red

- غلاية GROHE Red بالمقاس M

- 5.5 لتر من المياه المغلية بدرجة 100 مئوية

- سعة إجمالية 4 لترات

- ضغط المدخل المطلوب: 1-7 بار

- بخراطيم توصيل مرنة ومخرج للمياه المغلية

- معتمد من المفوضية الأوروبية

- إمداد الطاقة 230 فولت 50 هرتز

- استهلاك الطاقة 2100 وات

- استهلاك الطاقة الاحتياطي 15 وات

- فئة الكفاءة في استهلاك الطاقة A

- GROHE Blue S-Size filter starter set

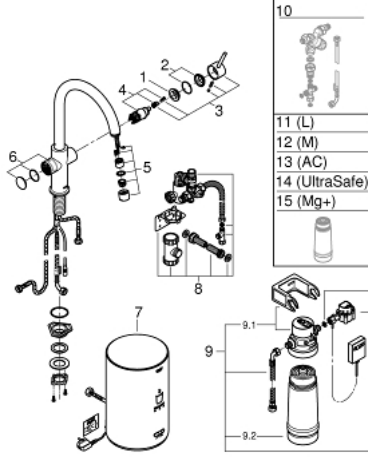
- لحماية الغلاية من الكلس

- السعة 600 لتر عند درجة صلابة الكربونات 20

- وحدة قياس معدل التدفق

## GROHE RED DUO 30 083 001 خلاط وغلاية بالحجم المتوسط

الآن - 2013 سطر سطر، قطع الغيار



1: حلقة تركيب (رقم الطلب: 07419000)

2: غطاء (رقم الطلب: 46581000)

3: مقبض (رقم الطلب: 46957000)

4: خرطوشة (رقم الطلب: 46580000)

5: تحكم في التدفق (رقم الطلب: 48370000)

6: وحدة تشغيل (رقم الطلب: 46997000)

7: غلاية بقياس متوسط (رقم الطلب: 40830001)

8: مجموعة الأمان (رقم الطلب: 48371000)

9: فلتر برأس فلتر (رقم الطلب: 40438001)

9.1: رأس فلتر (رقم الطلب: 64508001)

9.2: فلتر مقاس صغير (رقم الطلب: 40404001)

10: صمام خلط\* (رقم الطلب: 40841001)

11: فلتر مقاس كبير\* (رقم الطلب: 40412001)

12: فلتر مقاس متوسط\* (رقم الطلب: 40430001)

13: فلتر الكربون النشط\* (رقم الطلب: 40547001)

14: فلتر فائق الأمان\* (رقم الطلب: 40575001)

15: فلتر + مغنيسيوم\* (رقم الطلب: 40691001)

\* إكسسوارات اختيارية