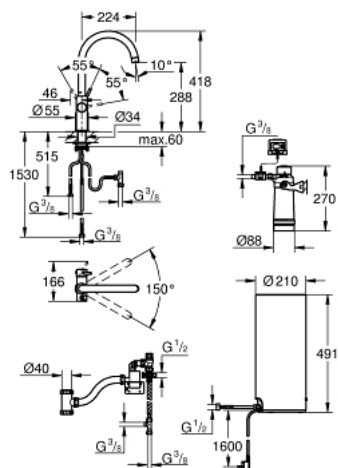


## 30 079 DC1 GROHE RED DUO ROBINETTERIE ET UNITÉ CHAUFFANTE TAILLE L



### DESCRIPTION DU PRODUIT

- Couleur: supersteel
- GROHE Red Duo mitigeur monocommande évier
- bec C
- touches tactiles avec GROHE ChildLock pour l'eau bouillante
- TÜV certifié triple électronique de protection contre les accidents activation de l'eau bouillante
- finition GROHE Long-Life
- GROHE SilkMove cartouche en céramique 28 mm
- bec pivotant isolé
- zone de rotation 150°
- passages d'eau séparés
- flexibles de raccordement souples
- raccordement pour unité chauffante GROHE Red
- unité chauffante GROHE Red taille L
- réservoir pour bouilloire et eau chaude
- 5,5 litres d'eau bouillante 100°C
- capacité totale de 7 litres
- pression d'entrée requise: 1-7 bar
- avec flexible de raccordement et sortie d'eau bouillante
- marquage de conformité CE
- alimentation électrique 230 V 50 Hz
- consommation électrique 2100 W
- consommation en veille 15 W
- classe d'efficacité énergétique A
- GROHE Blue filtre taille S - kit de démarrage
- pour la protection de la chaudière du calcaire
- capacité 600 litres à 20° dKH
- unité de mesure du débit

## 30 079 DC1 GROHE RED DUO ROBINETTERIE ET UNITÉ CHAUFFANTE TAILLE L



### PIÈCES DE RECHANGE, août 2013 – now

- 1: Bague de fixation (Numéro de commande 07419000)
- 2: Capuchon (Numéro de commande 46581DC0)
- 3: Levier (Numéro de commande 46957DC0)
- 4: Cartouche (Numéro de commande 46580000)
- 5: Contrôl du flux (Numéro de commande 48370DC0)
- 6: Unité d'opération (Numéro de commande 46997DC0)
- 7: GROHE Red II chaudière L EU (Numéro de commande 40831001)
- 8: GROHE Red dispositif de sécurité (Numéro de commande 48371000)
- 9: Filtre avec tête de filtre (Numéro de commande 40438001)
- 9.1: raccord pour filtre (Numéro de commande 64508001)
- 9.2: Filtre taille S (Numéro de commande 40404001)
- 10: GROHE Red II mitigeur EU (Numéro de commande 40841001)\*
- 11: GROHE Blue filtre L (Numéro de commande 40412001)\*
- 12: GROHE Blue filtre M (Numéro de commande 40430001)\*
- 13: GROHE Blue filtre charbon actif (Numéro de commande 40547001)\*
- 14: Filtre UltraSafe (Numéro de commande 40575001)\*
- 15: GROHE Blue filtre magnésium (Numéro de commande 40691001)\*

\* Accessoires en option