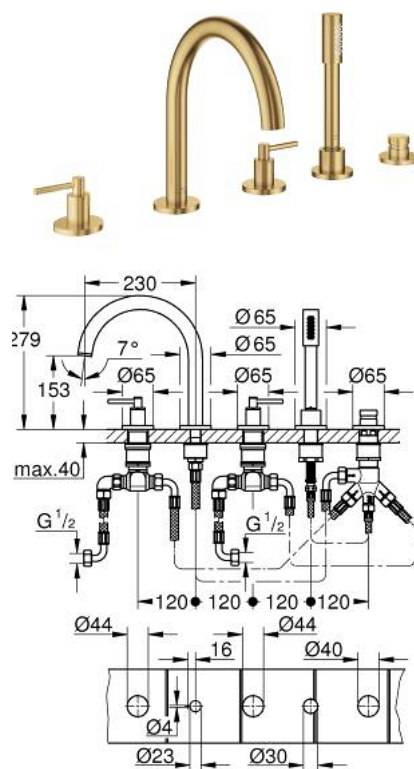


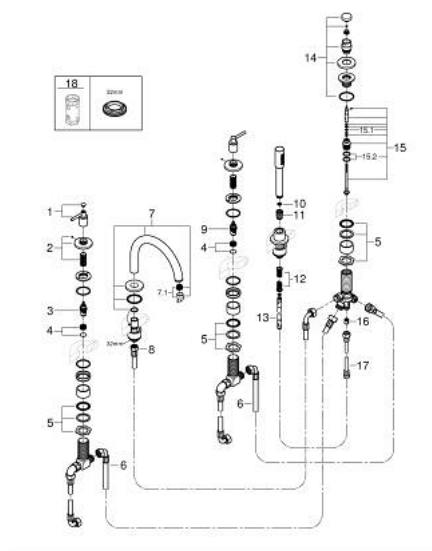
## 29 407 GN0 ATRIO COMBINÉ 5 TROUS POUR BAIN/DOUCHE



### DESCRIPTION DU PRODUIT

- Couleur: cool sunrise brossé
- têtes céramique 1/2", 90°
- finition GROHE Long-Life
- bec bain pré-assemblé
- croisillons leviers
- bec déverseur avec mousseur et inverseur bain/douche
- hand shower Rainshower Aqua Stick 6.5 l/min
- flexible 2000 mm
- flexibles de raccordement souples
- raccord pour flexible de douchette
- protégé contre le retour d'eau
- châssis optionnel 29 037
- deux différents sets de finitions sont inclus : un set avec les marquages "H" pour eau chaude et "C" pour eau froide et un set sans aucun marquage

## 29 407 GN0 ATRIO COMBINÉ 5 TROUS POUR BAIN/DOUCHE



### PIÈCES DE RECHANGE, novembre 2022 – now

- 1: Atrio poignée levier (Numéro de commande 14218GN0)
- 2: rosace (Numéro de commande 101351GN00)
- 3: Tête céramique 3/4 (Numéro de commande 45888000)
- 4: Siège de robinet 3/4 (Numéro de commande 45345000)
- 5: raccord vissé de tige (Numéro de commande 45444000)
- 6: Tube d'alimentation (Numéro de commande 48019000)
- 7: bec (Numéro de commande 101350GN00)
- 7.1: Mousseur (Numéro de commande 13926000)
- 8: Tube d'alimentation (Numéro de commande 48018000)
- 9: Tête céramique 3/4 (Numéro de commande 45887000)
- 10: Filtre (Numéro de commande 0700200M)
- 11: écrou conique (Numéro de commande 08864GN0)
- 12: Ressort de rappel (Numéro de commande 00869000)
- 13: Flexible métallique (Numéro de commande 28146000)
- 14: Bouton d'inverseur (Numéro de commande 48411GN0)
- 15: Mécanisme d'inverseur (Numéro de commande 45443000)
- 15.1: Joint torique 6 x 2 (Numéro de commande 0128300M)
- 15.2: Joint torique 35 x 2 (Numéro de commande 0120500M)
- 16: Clapet anti-retour (Numéro de commande 08565000)
- 17: Tube d'alimentation (Numéro de commande 07300000)
- 18: Clef (Numéro de commande 19332000)\*

\* Accessoires en option