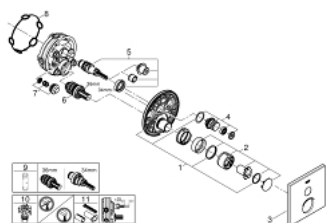


## 29 147 000 SMARTCONTROL MITIGEUR ENCASTRÉ 1 SORTIE

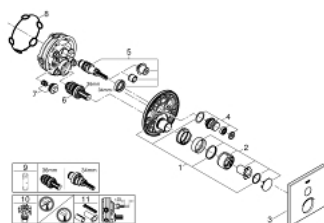


### PIÈCES DE RECHANGE, juin 2018 – now

- 1: Plaque de montage (Numéro de commande 48362000)
- 2: Tête complète (Numéro de commande 46990000)
- 3: Rosace (Numéro de commande 46994000)
- 4: Commande pour WC bouton-poussoir (Numéro de commande 48361000)
- 4.1: touche (Numéro de commande 14077000)
- 5: Cartouche (Numéro de commande 48359000)
- 5.1: Set Axe Guide coupe S/Stop SmrtCtrl (Numéro de commande 49088000)
- 6: Cartouche (Numéro de commande 46989000)
- 7: Clapet anti-retour (Numéro de commande 49085000)
- 8: Joint (Numéro de commande 48360000)
- 9: Clef (Numéro de commande 49059000)\*
- 10: Boutons de service (Numéro de commande 1405300M)\*
- 11: Extension universelle pour mitigeurs mécaniques - 25 mm (Numéro de commande 14048000)\*

\* Accessoires en option

## 29 147 000 SMARTCONTROL MITIGEUR ENCASTRÉ 1 SORTIE



### PIÈCES DE RECHANGE, septembre 2016 – juin 2018

- 1: Plaque de montage (Numéro de commande 48362000)
- 2: Tête complète (Numéro de commande 46990000)
- 3: Rosace (Numéro de commande 46994000)
- 4: Commande pour WC bouton-poussoir (Numéro de commande 48361000)
- 4.1: touche (Numéro de commande 14077000)
- 5: Cartouche (Numéro de commande 48359000)
- 5.1: Set Axe Guide coupe S/Stop SmrtCtrl (Numéro de commande 49088000)
- 6: Cartouche (Numéro de commande 46989000)
- 7: Clapet anti-retour (Numéro de commande 47753000)
- 8: Joint (Numéro de commande 48360000)
- 9: Clef (Numéro de commande 49059000)\*
- 10: Boutons de service (Numéro de commande 1405300M)\*
- 11: Extension universelle pour mitigeurs mécaniques - 25 mm (Numéro de commande 14048000)\*

\* Accessoires en option