

EUPHORIA SYSTEM 260 27 473 002 شاور سيستم مع خلاط بمقبض فردي للتثبيت الحائطي

وصف المنتج:

• اللون: كروم

• ذراع دش 450 ملم أفقية قابلة للتدوير

• خلاط دش بمقبض فردي مكشوف مع محور

• دش الرأس Euphoria 260 (26 457)

• 3 أنماط للرشاش:

Rain, SmartRain, Jet

• maximum flow rate (at 3 bar): 7.5 l/min

• بمفصل كروي

• دش يدوي Euphoria 110 Massage (27 239)

• maximum flow rate (at 3 bar): 8.5 l/min

• قابل لتعديل الارتفاع بعنصر منزلق

• خرطوم دوش Silverflex 1750 ملم (28 388)

• قلب سيراميك GROHE SilkMove 46 مم

• تقنية GROHE DreamSpray لنمط رشاش مثالي

• طلاء كروم GROHE Long-Life

• تقنية GROHE Water Saving لمياه أقل وتدفق ممتاز

• GROHE SprayDimmer (تخفيض فوري في معدل التدفق)

• GROHE FastFixation upper bracket adjustable

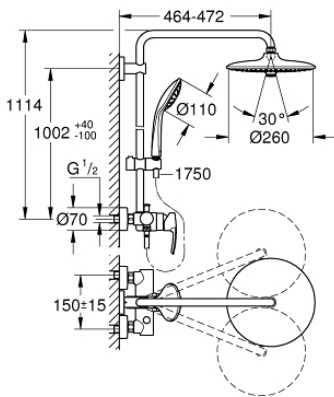
• دليل Inner WaterGuide لحياة أطول

• نظام منع التكلسات SpeedClean

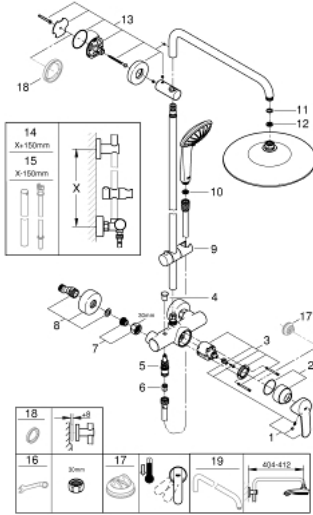
• TwistStop لمنع التواء الخرطوم

• ملائم للسحانات الفورية من 18 كيلووات/س

• الحد الأدنى لمعدل التدفق 7 ل/دقيقة



EUPHORIA SYSTEM 260 27 473 002 شاور سيستم مع خلاط بمقبض فردي للتثبيت الحائطي



الآن - 2020 ري اني ,قطع الغيار

1: مقبض (46726000 رقم الطلب.)

2: غطاء (46025000 رقم الطلب.)

3: خرطوشة (46048000 رقم الطلب.)

4: مقبض محول (65648000 رقم الطلب.)

5: محول (65655000 رقم الطلب.)

6: صمام مانع للإرجاع (08565000 رقم الطلب.)

7: وصلة مسمار 1/2 بوصة (45044000 رقم الطلب.)

8: الوحده (12662000 رقم الطلب.) S

9: عنصر انزلاق (12140000 رقم الطلب.)

10: مصفاة غبار (0700200M رقم الطلب.)

11: عازل ليفي بقطر 18.5 x قطر (0138900M رقم الطلب.) 12 x 2

12: مصفاة غبار (48007000 رقم الطلب.)

13: حامل عامود دش (48279000 رقم الطلب.)

14: أنبوب شاور سيستم للتركيب العكسي* (48514000 رقم الطلب.)

15: أنبوب شاور سيستم للتركيب العكسي* (48515000 رقم الطلب.)

16: توسعة خاصة* (19377000 رقم الطلب.)

17: محدد درجة الحرارة* (46375000 رقم الطلب.)

18: قرص تعويض* (27180000 رقم الطلب.)

19: عمود دش لنظم الدش* (14047000 رقم الطلب.)

* إكسسوارات اختيارية