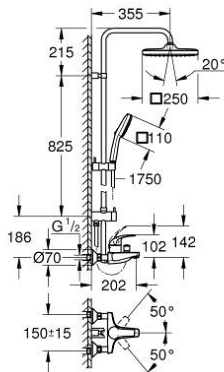


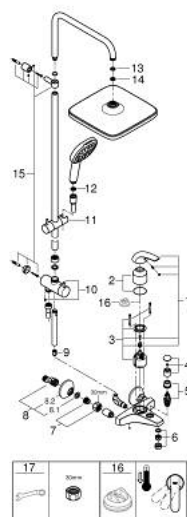
26 693 001 TEMPESTA SYSTEM 250 CUBE SYSTÈME DE DOUCHE AVEC MITIGEUR MONOCOMMANDE DE BAIN POUR MONTAGE MURAL



DESCRIPTION DU PRODUIT

- Couleur: chromé
- hauteur colonne réduite pour une installation en douche
- bras de douche de 355 mm orientable horizontalement
- mitigeur de bain à levier unique avec poignée inverseur
- douche de tête Tempesta 250 (26 685)
- jet : Pluie
- débit maximum à 3 bars : 8 l/min
- partie supérieure de la douche de tête blanche
- bec bain déverseur
- inverseur séparé pour douchette
- douchette Tempesta Cube 110 (27 574)
- types de jets : Rain, Jet, Massage
- débit maximum à 3 bars : 8,3 l/min
- réglable en hauteur par élément coulissant
- flexible Rotaflex TwistStop 1750 mm 1/2" x 1/2" (28 410)
- AquaCalibrator limits maximum flow rate of system (at 3 bar): 8.3 l/min (without bath inlet)
- GROHE EcoJoy économie d'eau
- GROHE SilkMove cartouche en céramique 46 mm
- GROHE SmartSwitch - Tourner simplement le bouton pour profiter du jet souhaité
- GROHE DreamSpray jet parfaitement uniforme
- bague en silicone ShockProof (anti-choc)
- GROHE LongLife finition durable
- procédé anti-calcaire GROHE SpeedClean
- conduits d'eau internes, longévité maximale
- TwistStop système anti-torsion
- convenable pour chauffe-eau instantané à partir de 18 kW/h
- débit minimum nécessaire 5 l/min

26 693 001 TEMPESTA SYSTEM 250 CUBE SYSTÈME DE DOUCHE AVEC MITIGEUR MONOCOMMANDE DE BAIN POUR MONTAGE MURAL



PIÈCES DE RECHANGE, novembre 2021 – now

- 1: Levier (Numéro de commande 46700000)
- 2: Capuchon (Numéro de commande 46578000)
- 3: Cartouche (Numéro de commande 46048000)
- 4: Bouton d'inverseur (Numéro de commande 46571000)
- 5: Mécanisme d'inverseur (Numéro de commande 08915000)
- 6: Mousseur (Numéro de commande 13952000)
- 7: Eroue chromé avec partie fileté (Numéro de commande 45044000)
- 8: Raccord S mural (Numéro de commande 12075000)
- 8.1: Joint (Numéro de commande 0138600M)
- 8.2: Rosace (Numéro de commande 0221000M)
- 9: Clapet anti-retour (Numéro de commande 08565000)
- 10: Mécanisme d'inverseur (Numéro de commande 46877000)
- 11: Curseur (Numéro de commande 46876000)
- 12: Filtre (Numéro de commande 0700200M)
- 13: Joint fibre 15x21 (Numéro de commande 0138900M)
- 14: Filtre (Numéro de commande 48007000)
- 15: Set d'installation (Numéro de commande 46878000)
- 16: Limiteur de température (Numéro de commande 46375000)*
- 17: clé spéciale (Numéro de commande 19377000)*

* Accessoires en option