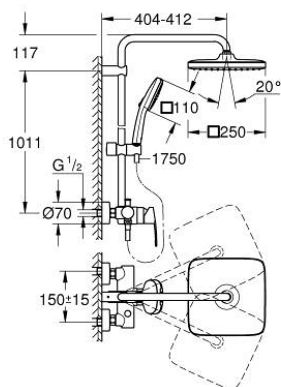


26 692 001 TEMPESTA SYSTEM 250 CUBE SYSTÈME DE DOUCHE AVEC MITIGEUR MONOCOMMANDE POUR MONTAGE MURAL

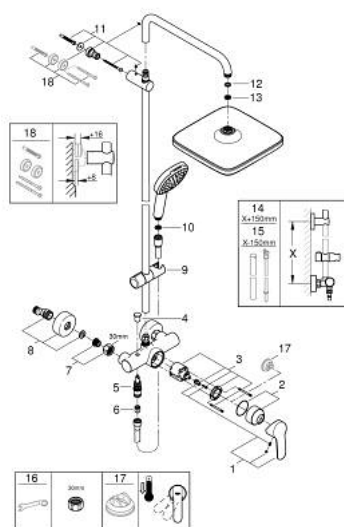


DESCRIPTION DU PRODUIT

- Couleur: chromé
- horizontal swivable 390 mm shower arm (14 047)
- mitigeur monocommande de douche apparent avec inverseur
- douche de tête Tempesta 250 (26 685)
- types de jet :
- pluie
- partie supérieure de la douche de tête blanche
- avec rotule
- hand shower Tempesta Cube 110 (27 571)
- réglable en hauteur par élément coulissant
- flexible Rotaflex TwistStop 1750 mm 1/2" x 1/2" (28 410)
- maximum flow rate (at 3 bar): 7.3 l/min
- GROHE Water Saving économie d'eau
- GROHE SilkMove cartouche en céramique 46 mm
- GROHE SmartSwitch - easily rotate the dial to enjoy your preferred spray option
- GROHE DreamSpray jet parfaitement uniforme
- bague en silicone ShockProof (anti-choc)
- GROHE Long-Life finition durable
- procédé anti-calcaire SpeedClean
- Inner WaterGuide, longévité maximale
- TwistStop système anti-torsion
- convenable pour chauffe-eau instantané à partir de 18 kW/h
- débit minimal 7 l/min.



26 692 001 TEMPESTA SYSTEM 250 CUBE SYSTÈME DE DOUCHE AVEC MITIGEUR MONOCOMMANDE POUR MONTAGE MURAL



PIÈCES DE RECHANGE, novembre 2021 – now

- 1: Levier (Numéro de commande 46726000)
- 2: Capuchon (Numéro de commande 46025000)
- 3: Cartouche (Numéro de commande 46048000)
- 4: Bouton d'inverseur (Numéro de commande 65648000)
- 5: Mécanisme d'inverseur (Numéro de commande 65655000)
- 6: Clapet anti-retour (Numéro de commande 08565000)
- 7: Eroue chromé avec partie filetée (Numéro de commande 45044000)
- 8: Raccord S mural (Numéro de commande 12662000)
- 9: Curseur (Numéro de commande 48609000)
- 10: Filtre (Numéro de commande 0700200M)
- 11: Embout de barre (Numéro de commande 48423000)
- 12: Joint fibre 15x21 (Numéro de commande 0138900M)
- 13: Filtre (Numéro de commande 48007000)
- 14: Colonne de douche (Numéro de commande 48514000)*
- 15: Colonne de douche (Numéro de commande 48515000)*
- 16: clé spéciale (Numéro de commande 19377000)*
- 17: Limiteur de température (Numéro de commande 46375000)*
- 18: Cale d'épaisseur (Numéro de commande 26496000)*

* Accessoires en option