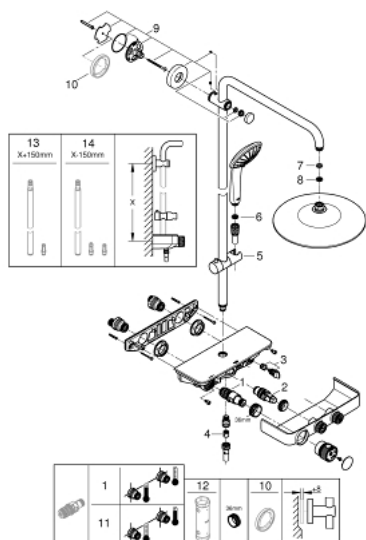


- Couleur: chromé
- bras de douche de 450 mm orientable horizontalement
- fixation supérieure réglable en hauteur pour ajustement sur des trous existants
- thermostatique SmartControl
- douche de tête Euphoria 260 (26 455)
- 3 jets:
  - Rain, SmartRain, Jet
  - maximum flow rate (at 3 bar): 16 l/min
  - avec rotule
- douchette Euphoria 110 Massage, blanche (27 221 001)
- maximum flow rate (at 3 bar): 15 l/min
- réglable en hauteur par élément coulissant
- flexible Silverflex 1750 mm 1/2" x 1/2" (28 388)
- GROHE DreamSpray jet parfaitement uniforme
- GROHE Long-Life finition durable
- GROHE CoolTouch pas de risque de brûlure
- GROHE TurboStat régulation thermostatique quasi-instantanée
- GROHE ProGrip avec surface moletée
- GROHE SafeStop butée à 38°
- GROHE SafeStop Plus limiteur de température en option à 43°C inclus
- bouton poussoir SmartControl pour ON-OFF, tourner pour régler le débit
- porte-savon GROHE EasyReach intégré
- procédé anti-calcaire SpeedClean
- Inner WaterGuide, longévité maximale
- TwistStop système anti-torsion
- convenable pour chauffe-eau instantané à partir de 18 kW/h
- débit minimal 7 l/min.

## 26 509 000 EUPHORIA SMARTCONTROL SYSTEM 260 MONO COLONNE DE DOUCHE AVEC MITIGEUR THERMOSTATIQUE



### PIÈCES DE RECHANGE, février 2019 – mars 2021

- 1: Élément thermostatique compact 1/2" (Numéro de commande 47439000)
- 2: Cartouche (Numéro de commande 48297000)
- 3: Clapet anti-retour (Numéro de commande 49069000)
- 4: Clapet anti-retour (Numéro de commande 08565000)
- 5: Curseur (Numéro de commande 48177000)
- 6: Filtre (Numéro de commande 0700200M)
- 7: Joint fibre 15x21 (Numéro de commande 0138900M)
- 8: Filtre (Numéro de commande 48007000)
- 9: Embout de barre (Numéro de commande 48279000)
- 10: Cale d'épaisseur (Numéro de commande 27180000)\*
- 11: Cartouche GROHE TurboStat 1/2" (Numéro de commande 47175000)\*
- 12: Clef (Numéro de commande 49059000)\*
- 13: Colonne de douche (Numéro de commande 48499000)\*
- 14: Colonne de douche (Numéro de commande 48498000)\*

\* Accessoires en option