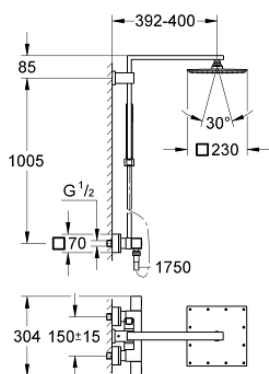


**26 087 000 EUPHORIA CUBE SYSTEM 230 SYSTÈME DE DOUCHE AVEC MITIGEUR
THERMOSTATIQUE
POUR MONTAGE MURAL**

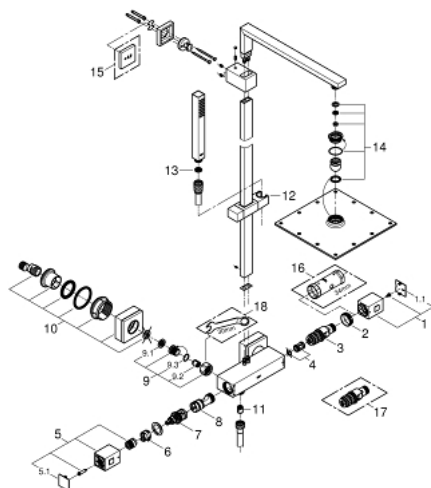


DESCRIPTION DU PRODUIT

- Couleur: chromé
- bras de douche
- saillie 400 mm
- mitigeur thermostatique avec fonction Aquadimmer
- douche de tête Rainshower (27 479 000)
- jet : Pluie
- avec rotule
- douchette Euphoria Cube (27 699)
- réglable en hauteur par élément coulissant
- flexible Silverflex 1750 mm (28 388)
- GROHE Water Saving économie d'eau
- GROHE TurboStat régulation thermostatique quasi-instantanée
- GROHE SafeStop butée à 38°C
- GROHE SafeStop Plus limiteur de température en option à 43°C inclus
- GROHE DreamSpray jet parfaitement uniforme
- GROHE Long-Life finition durable
- procédé anti-calcaire SpeedClean
- TwistStop système anti-torsion
- convenable pour chauffe-eau instantané à partir de 18 kW/h
- débit minimal 7 l/min.



26 087 000 EUPHORIA CUBE SYSTEM 230 SYSTÈME DE DOUCHE AVEC MITIGEUR THERMOSTATIQUE POUR MONTAGE MURAL



PIÈCES DE RECHANGE, janvier 2013 – now

1: GRT Cube poignée de sélection températ. (Numéro de commande 47958000)

1.1: Plaque de couvrement (Numéro de commande 4795900M)

2: Bague de fixation (Numéro de commande 47743000)

3: Élément thermostatique compact 1/2" (Numéro de commande 47439000)

4: Amortisseur acoustique (Numéro de commande 47398000)

5: Poignée de débit (Numéro de commande 47960000)

5.1: Plaque de couvrement (Numéro de commande 4795900M)

6: Bague de butée (Numéro de commande 47965000)

7: Aquadimmer (Numéro de commande 12433000)

8: conduite d'eau (Numéro de commande 47751000)

9: Clapet anti-retour (Numéro de commande 47189000)

9.1: filtre à d'impuretés (Numéro de commande 0726400M)

9.2: Clapet anti-retour (Numéro de commande 08565000)

9.3: Joint torique 17 x 2 (Numéro de commande 0305500M)

10: Raccord S mural (Numéro de commande 47824000)

11: Clapet anti-retour (Numéro de commande 08565000)

12: Curseur (Numéro de commande 48180000)

13: Filtre (Numéro de commande 0700200M)

14: jeu de pièces de rechange (Numéro de commande 45933000)

15: Cale d'épaisseur (Numéro de commande 27933000)*

16: Clef (Numéro de commande 19332000)*

17: Cartouche GROHE TurboStat 1/2" (Numéro de commande 47175000)*

18: clé spéciale (Numéro de commande 19377000)*

* Accessoires en option