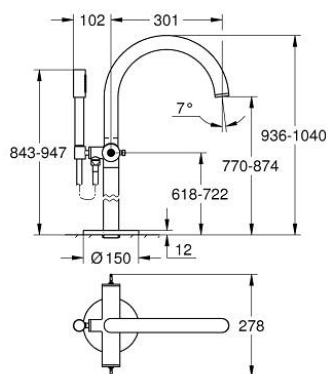


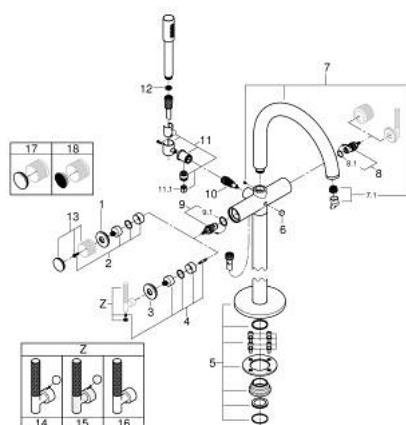
25 227 DC0 ATRIO PRIVATE COLLECTION MÉLANGEUR 1/2" BAIN/DOUCHE

DESCRIPTION DU PRODUIT

- Couleur: supersteel
- montage au sol avec raccords colonnetteélevés (765 mm)
- à associer avec :
- 45 984 001
- têtes céramique 1/2", 90°
- finition GROHE Long-Life
- inverseur automatique bain/douche
- saillie 301 mm
- clapet anti-retour intégré dans le départ de douche 1/2"
- douchette avec support
- flexible Silverflex 1250 mm (28 362)
- protégé contre le retour d'eau
- pour manettes rondes (non livrées)
- à associer impérativement avec les manettes rondes 48 646, 48 458 ou 48 459 (à commander séparément)
- without roughing-in set 45 984 (please order separately)



25 227 DC0 ATRIO PRIVATE COLLECTION MÉLANGEUR 1/2" BAIN/DOUCHE



PIÈCES DE RECHANGE, mai 2018 – now

- 3: bague décorative (Numéro de commande 101309DC00)
- 4: adaptateur de poignée (Numéro de commande 1012789990)
- 5: Set d'installation (Numéro de commande 101341DC00)
- 6: Bouton d'inverseur (Numéro de commande 64989DC0)
- 7: Bec (Numéro de commande 101320DC00)
- 7.1: Mousseur (Numéro de commande 13926000)
- 8: Tête à disques en céramique 1/2" (Numéro de commande 45882000)
- 8.1: Joint torique 18,2 x 1,7 (Numéro de commande 0392400M)
- 9: Tête à disques en céramique 1/2" (Numéro de commande 45883000)
- 9.1: Joint torique 18,2 x 1,7 (Numéro de commande 0392400M)
- 10: Mécanisme d'inverseur (Numéro de commande 48407DC0)
- 11: Support mural fixe pour douchette (Numéro de commande 101321DC00)
- 11.1: Clapet anti-retour (Numéro de commande 08565000)
- 12: Filtre (Numéro de commande 0700200M)
- 13: Tête complète (Numéro de commande 101342DC00)*
- 14: Manettes rondes en Caesarstone Blanc Attique (Numéro de commande 48458DC0)*
- 15: Manettes rondes en Caesarstone Vanilla Noir (Numéro de commande 48459DC0)*
- 16: Manettes rondes moletées (Numéro de commande 48646DC0)*
- 17: Inserts en Caesarstone Blanc Attique (Numéro de commande 48460000)*
- 18: Inserts en Caesarstone Vanilla Noir (Numéro de commande 48461000)*

* Accessoires en option