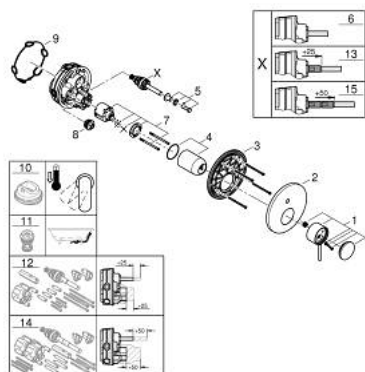


24 355 GL0 ATRIO MITIGEUR MÉCANIQUE 2 SORTIES AVEC INVERSEUR



PIÈCES DE RECHANGE, octobre 2021 – now

- 1: levier (Numéro de commande 48443GL0)
- 2: Rosace (Numéro de commande 48616GL0)
- 3: Plaque de montage (Numéro de commande 48440000)
- 4: capot (Numéro de commande 02693GL0)
- 5: Touche inverseur (Numéro de commande 48637GL0)
- 6: Mécanisme d'inverseur (Numéro de commande 48634000)
- 7: Cartouche (Numéro de commande 46048000)
- 8: Clapet anti-retour (Numéro de commande 49085000)
- 9: Joint (Numéro de commande 48360000)
- 10: Limiteur de température (Numéro de commande 46308000)*
- 11: Dispositif de sécurité (selon DIN EN 1717) (Numéro de commande 14055000)*
- 12: Extension universelle pour mitigeurs mécaniques - 25 mm (Numéro de commande 14056000)*
- 13: inversion (Numéro de commande 48635000)*
- 14: Kit de rallonge universel mélangeurs monocommande, 50 mm (Numéro de commande 14057000)*
- 15: inversion (Numéro de commande 48636000)*

* Accessoires en option