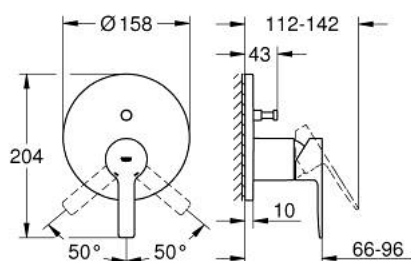


## 24 064 001 LINEARE MITIGEUR MÉCANIQUE 2 SORTIES AVEC INVERSEUR

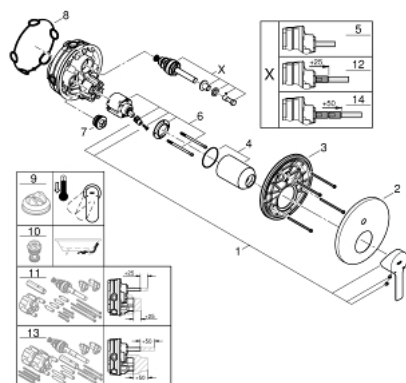


### DESCRIPTION DU PRODUIT

- Couleur: chromé
- à associer avec :
  - GROHE Rapido SmartBox (35 604)
  - GROHE SilkMove cartouche en céramique 46 mm
  - GROHE Long-Life finition durable
  - GROHE FastFixation rosace murale avec fixation cachée
  - rosace en métal, ajustable rétroactivement de 6°
- inverseur 2 sorties
- sortie B = 27 l/min, sortie C = 27 l/min



## 24 064 001 LINEARE MITIGEUR MÉCANIQUE 2 SORTIES AVEC INVERSEUR



### PIÈCES DE RECHANGE, juillet 2017 – now

- 1: Levier (Numéro de commande 46988000)
- 2: Rosace (Numéro de commande 48429000)
- 3: Plaque de montage (Numéro de commande 48440000)
- 4: Capuchon (Numéro de commande 09038000)
- 5: Mécanisme d'inverseur (Numéro de commande 48442000)
- 6: Cartouche (Numéro de commande 46048000)
- 7: Clapet anti-retour (Numéro de commande 49085000)
- 8: Joint (Numéro de commande 48360000)
- 9: Limiteur de température (Numéro de commande 46375000)\*
- 10: Dispositif de sécurité (selon DIN EN 1717) (Numéro de commande 14055000)\*
- 11: Extension universelle pour mitigeurs mécaniques - 25 mm (Numéro de commande 14056000)\*
- 12: Mécanisme d'inverseur (Numéro de commande 48444000)\*
- 13: Kit de rallonge universel mélangeurs monocommande, 50 mm (Numéro de commande 14057000)\*
- 14: Mécanisme d'inverseur (Numéro de commande 48445000)\*

\* Accessoires en option