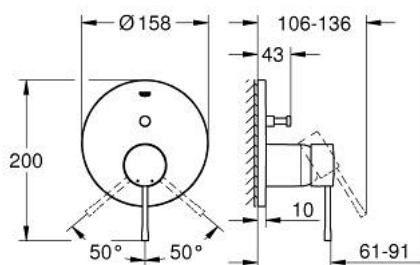


24 058 GL1 ESSENCE MITIGEUR MÉCANIQUE 2 SORTIES AVEC INVERSEUR



DESCRIPTION DU PRODUIT

- Couleur: cool sunrise
- à associer avec GROHE Rapido SmartBox (35 604)
- GROHE SilkMove cartouche en céramique 46 mm
- finition GROHE LongLife
- GROHE FastFixation rosace murale avec fixation cachée
- rosace en métal, ajustable rétroactivement de 6°
- inverseur 2 sorties
- livré sans corps encastré 35 604 (à commander séparément)
- sortie B = 27 l/min, sortie C = 27 l/min



24 058 GL1 ESSENCE MITIGEUR MÉCANIQUE 2 SORTIES AVEC INVERSEUR



PIÈCES DE RECHANGE, juillet 2016 – now

- 1: Levier (Numéro de commande 46917GL0)
 - 2: Bague de fixation (Numéro de commande 46715000)
 - 3: Cartouche (Numéro de commande 46580000)
 - 4: tirette de vidage (Numéro de commande 46739GL0)
 - 5: Mousseur (Numéro de commande 48270000)
 - 6: Fixation M26x1,5 (Numéro de commande 46645000)
 - 7: Garniture de vidage 1 1/4" (Numéro de commande 28910GL0)
 - 7.1: Clapet de vidage (Numéro de commande 07182GL0)
 - 7.2: Tige et rotule de vidage (Numéro de commande 07052000)
 - 8: Clef platte SW 46 mm à 6 pans (Numéro de commande 19017000)*
 - 9: Tige et rotule de vidage (Numéro de commande 07341000)*
- * Accessoires en option