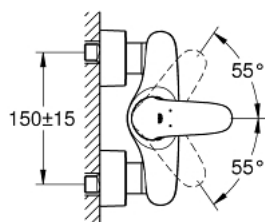


23 722 003 EUROSTYLE MITIGEUR MONOCOMMANDE 1/2" DOUCHE

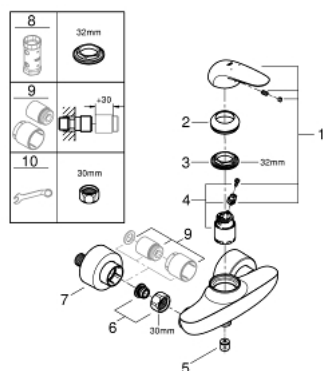


DESCRIPTION DU PRODUIT

- Couleur: chromé
- montage mural
- levier plein en métal
- GROHE SilkMove cartouche en céramique 35 mm
- avec limiteur de température
- GROHE Long-Life finition durable
- limiteur de débit ajustable
- sortie douche 1/2" avec clapet anti-retour intégré
- raccords S à rosace
- protégé contre le retour d'eau

23 722 003 EUROSTYLE MITIGEUR MONOCOMMANDE 1/2" DOUCHE

PIÈCES DE RECHANGE, novembre 2015 – now



1: levier (Numéro de commande 46954000)

2: Capuchon (Numéro de commande 46436000)

3: bague filetée (Numéro de commande 46460000)

4: Cartouche (Numéro de commande 46374000)

5: Clapet anti-retour (Numéro de commande 48276000)

6: Ecrou chromé avec partie filetée (Numéro de commande 45044000)

7: Raccord S mural (Numéro de commande 12693000)

8: Clef (Numéro de commande 19332000)*

9: Rallonge 30 mm (Numéro de commande 46238000)*

10: clé spéciale (Numéro de commande 19377000)*

* Accessoires en option