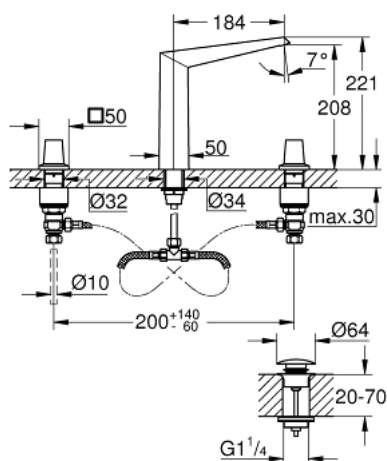
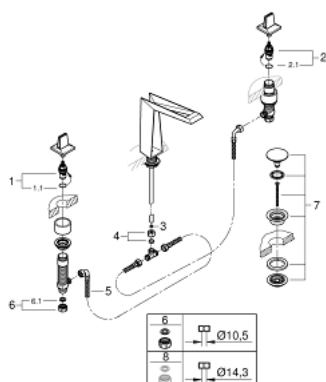


20 603 SD0 **ALLURE BRILLIANT ICON 3D MÉLANGEUR 3 TROUS LAVABO**

## DESCRIPTION DU PRODUIT

- Couleur: robinet inox
- GROHE Water Saving 6,0 l/min mousseur
- bec avec mousseur intégré
- marquages "rouge" et "bleu" sur les poignées pour l'eau chaude et l'eau froide
- robinets eau chaude/eau froide, avec têtes céramique
- bonde de vidage à système "clac-clac"-sortie 1 1/4"
- flexibles de raccordement souples, du bec aux robinets latéraux
- données techniques
- pression dynamique min. 0,5 bar
- pour un débit à une pression de 1,0 - 5,0 bars
- Utiliser un réducteur de pression si celle-ci est supérieure à 5 bar
- Éviter les grosses différences de pression entre les arrivées d'eau chaude et froide
- Débit à 3 bar : environ 5 l/min
- température maximale de l'entrée d'eau chaude : 80°C
- Température recommandée pour l'eau chaude (économies d'énergie) : 60°C

## 20 603 SD0 ALLURE BRILLIANT ICON 3D MÉLANGEUR 3 TROUS LAVABO



### PIÈCES DE RECHANGE, septembre 2018 – now

- 1: Tête à disques en céramique 1/2" (Numéro de commande 45882000)
- 1.1: Joint torique 18,2 x 1,7 (Numéro de commande 0392400M)
- 2: Tête à disques en céramique 1/2" (Numéro de commande 45883000)
- 2.1: Joint torique 18,2 x 1,7 (Numéro de commande 0392400M)
- 3: Régulateur de débit (Numéro de commande 48160000)
- 4: Compression union 3/8" (Numéro de commande 12914000)
- 5: Flexible de raccordement (Numéro de commande 45704000)
- 6: Bague filetée 1/2" (Numéro de commande 1290100M)
- 6.1: Joint fibre 15x21 (Numéro de commande 0138900M)
- 7: Garniture de vidage avec bouchon à presser (Numéro de commande 65807000)
- 8: Ecrou 1/2" x 14,5 mm (Numéro de commande 1290200M)\*

\* Accessoires en option